

사업구분	기본	수행구분	전반기	연구기간	'00~'02(2년차)
연구과제명	특산작목의 품종개발 연구			연구책임자	권순배
세부과제명	고추냉이 품종분류 및 주요형질관련 DNA표지인자 개발				
세부과제책임자	특화작목개발시험장 지방농업연구소 허수정 (033-258-4512)				
색인용어	고추냉이, 표지인자				

1. 재료 및 방법

가. 공시재료 수집 : 달마 등 9종

나. 수행방법 : RAPD

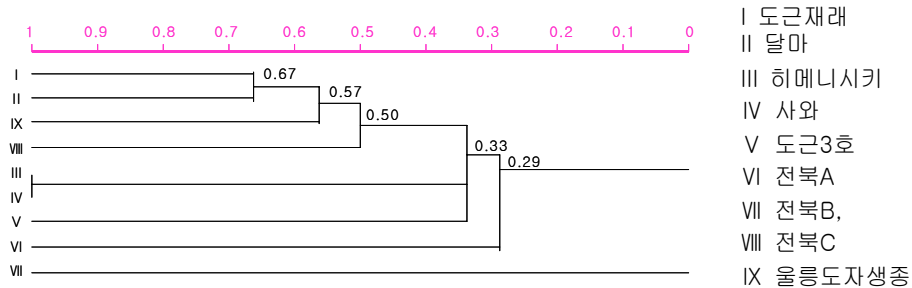
2. 시험성적

◦ RAPD 품종 분류용으로 선발된 PCR primer 염기서열 목록

Primers	Sequence(5'→3')	분류가능품종
OPA02	TGCCGAGCTG	V
OPA07	GAAACGGGTG	VII
OPA09	GGGTAACGCC	I, IV, VIII
OPA10	GTGATCGCAG	V
OPA13	CAGCACCCAC	V, VII, VIII
OPA16	AGCCAGCGAA	II
OPA16	AGGTGACCGT	VII
OPA16	GTTGCGATCC	IX

※ I 도근재래, II 달마, III 히메니시키, IV 사와, V 도근3호, VI 전복A, VII 전복B, VIII 전복C, IX 울릉도자생종

◦ RAPD 결과로부터의 고추냉이 품종간의 유연관계분석



3. 결과요약

- RAPD에 의해 품종 구분이 가능한 8개의 primer를 선발하였음.
- RAPD 분석에 의한 품종간의 유연관계는 울릉도 자생종과는 유연관계가 높으나 전복수집종 2종은 유연관계가 멀었음.

4. 결과활용계획

- 고추냉이 품종간 유연관계 분석 및 형질특이 marker개발(기초자료, 2002~2003)