

사업구분	기본연구	수행구분	전반기	연구기간	'00 ~ '03(4년차)
연구과제명	화훼류 품종육성에 관한 연구			연구책임자	정병찬
세부과제명	자생화 신품종 육성 연구				
세부과제책임자	원예연구과 지방농업연구소 원 재 희 (033-258-5732)				
색 인 용 어	자생화, 동자꽃, 패랭이꽃, 꽃창포, 육종				

1. 연구목적

- 전국 자생화 재배면적 41.6ha, 강원 23.4ha로 56% 점유(2001)
- UPOV 가입으로 자국내 유전자원을 보호할 필요성이 증대되나 화훼류는 대부분 수입품종으로 지적재산권 문제가 심화되고 있음
- 자생화훼를 이용한 국내 품종육성은 극히 미진한 상태로 국내 유전자원을 이용한 품종육성 시급함

2. 연구내용

- 시험 화종 : 동자꽃, 패랭이꽃 등 3종
- 처리내용 - 세대 진전 : 형질별 주요계통
 - 변이종 선발: 자생 및 교잡종 선발
 - 1대 잡종 생산 : 교배조합 작성
- 경종개요 - 동자꽃, 패랭이꽃 : 10cm PP수지포트, 원예용 상토
 - 꽃창포 : 노지 및 비가림하우스
- 주요 조사항목: 초장, 화색, 측지수, 내도복성 등

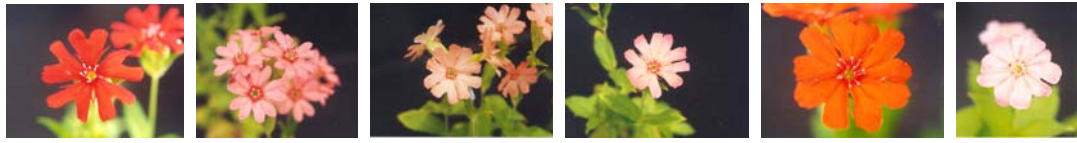
3. 연구결과

가. 동자꽃

표 1. 주요 선발계통 생육 및 개화 특성

계통명	초장 (cm)	엽폭 (cm)	마디수 (개)	절간장 (cm)	측지수 (개)	경경 (mm)	관상가 치 (1-9)	주 화색	2차 화색	화수 (개)	꽃잎넓이 (cm)	꽃 지름 (cm)	화형 (1-10)
5-2	18.1	4.4	5.3	2.6	3.9	4.3	4.8	Vro	Vr	2.7	2.2	4.9	5.8
7-1	10.7	3.1	4.0	1.7	3.0	2.8	5.0	Vro	Vr	1.0	2.1	3.2	6.0
9-8	16.3	3.5	5.3	2.3	3.4	3.4	6.0	Vro	Vro	2.6	2.0	4.5	2.9
9-11	12.8	4.3	5.1	1.8	3.1	3.4	5.6	Vro	Vro	2.0	2.1	4.5	3.7
11-10	18.6	3.9	5.0	2.8	4.0	3.9	3.0	Vro	Vr	3.5	2.2	5.6	4.0
24-8	18.3	3.4	6.0	2.4	4.0	3.5	5.0	Vro	Vr	2.5	2.4	5.1	3.5
26-3	18.6	2.8	6.0	2.3	3.0	5.0	5.0	Vro	Vr	4.0	2.2	4.3	7.0

Vro: Vivid reddish orange, Sro: Strong reddish orange, Vr: Vivid red, Dyp: Deep yellowish pink



분희 시창 재영 정희 희선 신혜

생산·판매신고 후 유지 증식 중인 품종들



5-2 7-1 9-8 11-10

주요 선발계통들의 개화 모습

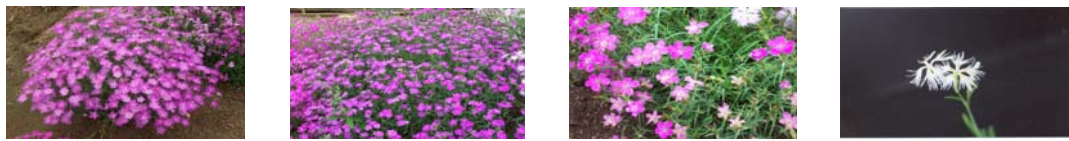
나. 패랭이꽃

표 3. 주요 선발계통 생육 및 개화 특성

계통 번호	초장 (cm)	초폭 (cm)	엽폭 (cm)	마디수 (개)	절간장 (cm)	화경수 (개)	내도복성	화수 (개)	화폭 (cm)	화편색
5 ^z	53.5	17.5	0.6	9.0	8.2	1.0	strong	1. 4.0	2. 4.3	3. LRP _y
6	29.6	30.8	0.4	16.4	2.6	6.0	weak	4. 13.2	5. 3.1	6. W
7	38.0	45.0	0.5	15.0	3.2	8.0	weak	7. 40.0	8. 4.3	9. W
8	10.9	8.5	0.6	6.7	3.0	1.3	strong	10. 2.9	11. 2.6	12. SRP
9	21.2	24.0	0.4	7.6	3.9	5.2	moderate	13. 14.2	14. 4.1	15. SRP
10	75.5	48.5	-	11.0	10.5	7.5	moderate	16. 52.0	17. 5.4	18. WP

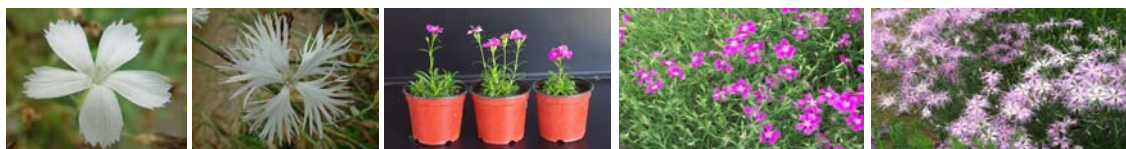
19. ^z 5. *D. superbus* v. *longicalycinus***D. superbus* 'Prima Donna', 6. *D. chinensis* (white),
 7. *D. superbus* v. *longicalycinus* (white), 8. *D. japonicus***D. alpinus*,
 9. *D. chinensis***D. superbus* v. *longicalycinus*, 10. [*D. nardiformis***D. chinensis*]**D. laciniatus*

20. ^y LRP ; light reddish purple, W ; white, SRP ; strong reddish purple, WP ; white and pink



그랜저 에버블룸 하이미니 화이트코아

생산·판매신고 후 유지 증식 중인 품종들



6번 계통 7번 계통 8번 계통 9번 계통 10번 계통

주요 선발계통들의 개화 모습

다. 꽃창포

· 2002년 교배 실생 1년차 : 116계통 2,050주 노지포장 양묘 중

(2004년 개화 특성 검정 후 선발 예정)

- 2003년 실생종자 파종 후 육묘 : 20,000주
- 변이종 분리 선발 : 꽃창포류 화색 및 화형별 22계통

4. 주요 결과 요약

가. 동자꽃

- 우수계통 유지 보존 : 17계통 조직배양
- 세대 진전 : 계통별 자식세대 8계통
- 변이종 선발 : 분리 계통 중 절화 및 분화용 가능 화종 선발 중
- 품종 증식 : 6품종 조직배양 증식, 순화묘 1,500개체 양성 우수 계통 조직배양묘 유지 및 증식 (15계통 2,000주)

나. 패랭이꽃

- 세대 진전 : 계통별 자식세대 7계통
- 변이종 선발 : 분화, 절화 및 화단용 가능 화종 선발 중
- 품종 증식 : 4품종 삼목묘 2,500개체 양성

다. 꽃창포

- 2002년 교배 실생 1년차 : 116계통 2,050주 노지포장 양묘 중
- 2003년 실생종자 파종 후 육묘 : 20,000주
- 변이종 분리 선발 : 꽃창포류 화색 및 화형별 22계통

5. 금후 계획

- 우수계통의 선발 및 품종화
- 대량증식 체계 확립에 의한 품종 농가 보급