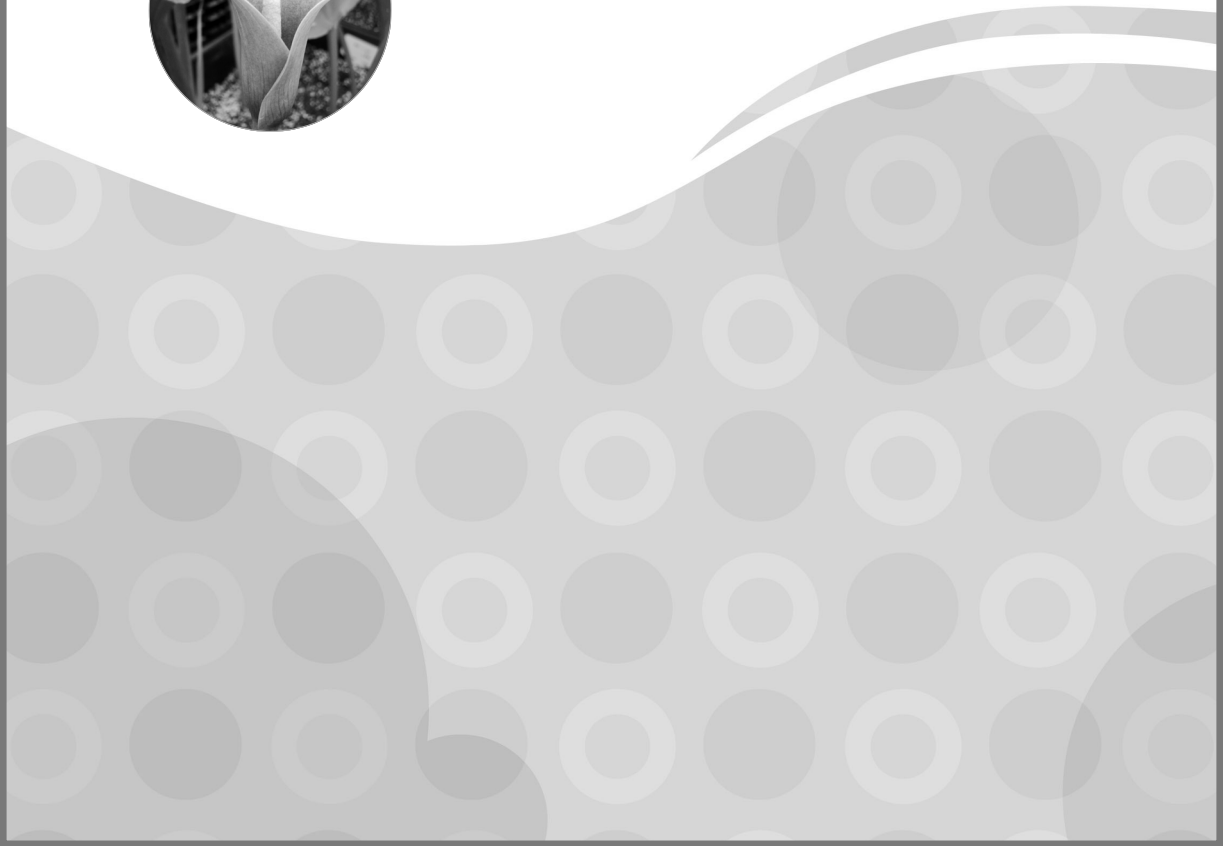




IV

부 록



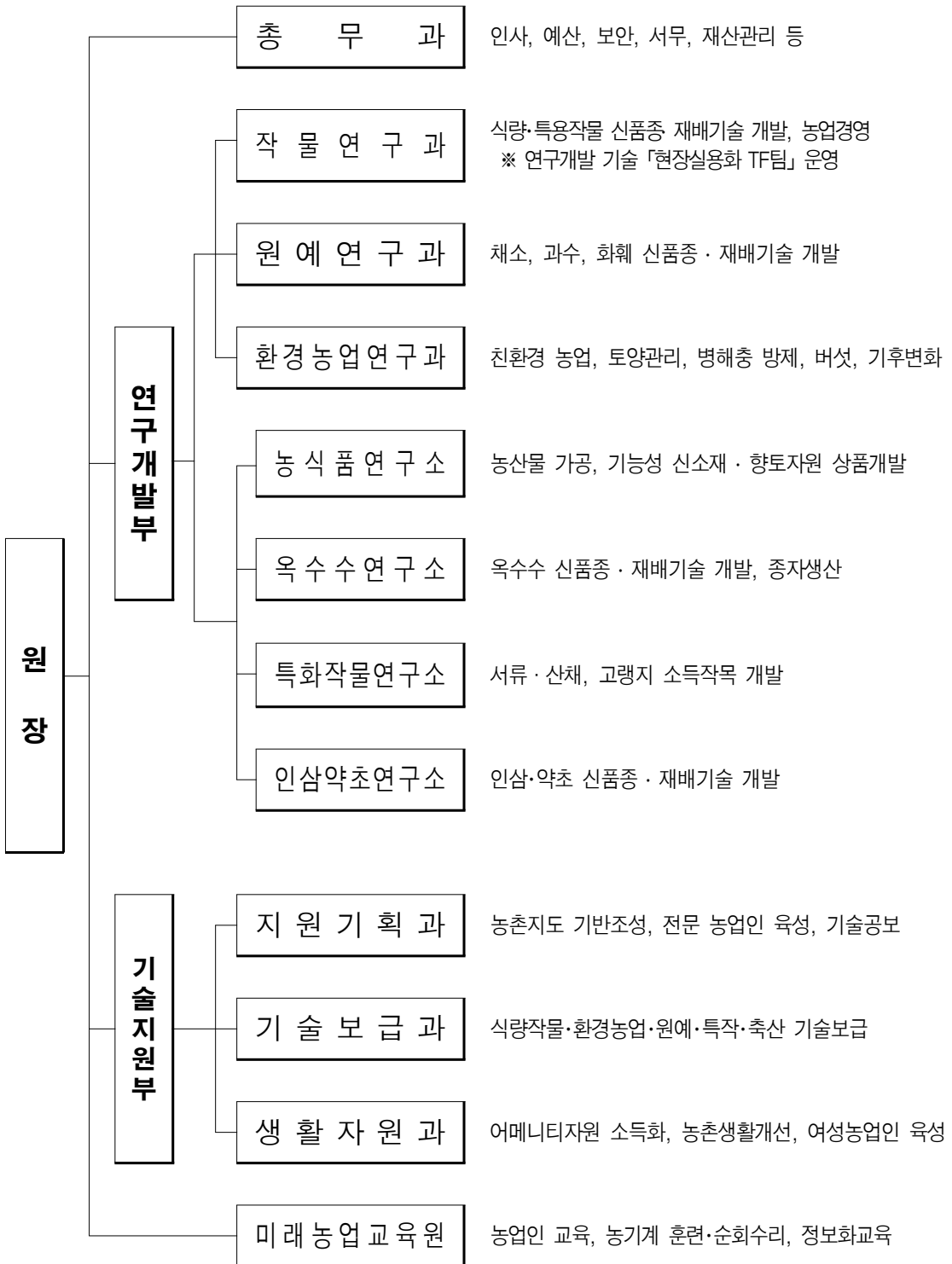


# 기 본 현 황

## 1. 연 혁

1909. 3	춘천종묘장 설립(농상공부 고제 5호)
1912. 6	강원도종묘장으로 개칭
1932. 10	강원도농사시험장으로 개칭
1949. 1. 6	강원도농업기술원으로 개칭 (시험부, 교도부, 서무과)
1954. 1	서무과, 시험 제1, 2부 설치 (대통령령 제 863호)
1957. 5. 28	강원도농사원으로 개칭 (시험국, 지도국 설치)
1962. 4. 1	강원도농촌진흥원으로 개칭
1970. 12. 26	서무과, 시험국 및 지도국을 두며 국 아래에 과를 둠 - 작물과 식물환경과, 지도과, 기술보급과, 농촌사회과
1977. 3. 25	강원도농촌진흥원 시험지 설치 (도조례 제 1018호) - 영동시험지, 철원시험지, 홍천시험지
1987. 9. 7	시험국 경제작물과 신설(2과 ⇒ 3과), 작물과를 식량작물과로 개칭
1992. 2. 19	직제개편(대통령령 제 13576호, 도규칙 제 2021호) - 시험국 : 3과 ⇒ 4과 (경영과, 작물과, 원예과, 식물환경과) - 평창산채시험장 신설
1993. 5. 16	직제개편 (대통령령 제 14261호, 도규칙 제 2226호) - 홍천옥수수시험장, 철원특작시험장 신설
1995. 6. 29	직제개편 (도규칙 제 2293호) - 강릉근채시험장 신설, 1국 4과 4시험장
1998. 9. 9	강원도농업기술원으로 개칭, 과 통폐합(1개과 축소) 및 개칭 - 시험국 ⇒ 시험연구부로 변경 (경영연구과, 작물원예연구과, 식물환경과)
1999. 9. 10	직제개편(도조례 제 2728호) - 시험연구부를 연구개발부로 개칭(연구개발부 3개과 개편) - 특화작목개발시험장 및 고원농업시험연구팀 신설 - 지역시험장을 특화작목개발시험장 산하 시험연구팀으로 개편
2001. 3. 3	직제개편(도규칙 제 2566호) - 경영환경연구과, 작물연구과 ⇒ 작물경영연구과, 환경농업연구과
2003. 1. 1	직제개편(도규칙 제 2619호) - 지역시험연구팀을 시험장으로 개편 (1시험장 5팀 ⇒ 6시험장)
2008. 8. 8	직제개편 (도규칙 제 2793호) ( 6시험장⇒ 4시험장 2분소) - 해안농업시험장, 산채시험장, 고원농업시험장 ⇒ 특화작물시험장, 평창분소, 태백분소
2010. 4. 2	직제개편(도규칙 제 2846호) - 북부농업시험장 ⇒ 인삼약초시험장으로 개편
2012. 7. 20	직제개편(도규칙 제 1660호) - 작물경영연구과, 각 시험장 ⇒ 작물연구과, 연구소 명칭변경 - 분 소 : 평창 ⇒ 산채연구, 태백 ⇒ 고원농업연구 - 담 당 : 연구협력 ⇒ 연구기획 - 연구직 담당 확대 : 13 ⇒ 14(+1, 실용기술연구)
2013. 10. 25	직제개편(조례 제 3674호) - 연구관/사 비율 조정 : 연구관 16 ⇒ 27%(11 → 18명)

## 2. 기 구 - 2부 7과 4연구소 1교육원



### 3. 연구개발부 분장사무

담당관 실·과	담당	분장사무
작물 연구과	연구기획	<ol style="list-style-type: none"> <li>1. 농업과학기술 연구개발 전략수립 및 정책사업 기획</li> <li>2. 시험연구사업 기획, 조정, 평가, 성과관리</li> <li>3. 부 소관 행정 종합기획·운영지원·조정</li> <li>4. 예산편성 및 운영에 관한 사항</li> <li>5. 대외 농업기술 교류 및 산학협동에 관한 사항</li> <li>6. 농업경영 및 전산정보화 사업 관련 연구</li> <li>7. 농산물 소득조사 분석</li> <li>8. 농가 소득증대 및 유통구조개선 연구</li> <li>9. 그 밖에 과내 다른 담당에 속하지 않는 사항</li> </ol>
	작물연구	<ol style="list-style-type: none"> <li>1. 작물 품종육성 및 재배법 개선 연구</li> <li>2. 작물 친환경 및 품질향상 시험연구</li> <li>3. 작물 작부체계 개선 및 생산비 절감 연구</li> <li>4. 작물 지역적응 품종선발 및 작황조사</li> <li>5. 작물 채종단계별 종자생산 및 보급</li> <li>6. 농업유전자원 수집 및 보존에 관한 업무</li> </ol>
	실용 기술연구	<ol style="list-style-type: none"> <li>1. 농업기술 실용화 촉진 및 산업화 지원 연구</li> <li>2. 영농현장 애로기술 발굴 및 사업화</li> <li>3. 연구개발 기술 현장접목 및 농가 소득화 연구</li> <li>4. 작물, 원예, 농업환경 분야 실용화 연구</li> </ol>
원예 연구과	채소연구	<ol style="list-style-type: none"> <li>1. 채소 품종선발 및 재배법 개선에 관한 시험연구</li> <li>2. 채소재배농가의 현장애로 기술 해결 연구</li> <li>3. 수출유망 작목개발 및 재배기술 확립 연구</li> <li>4. 시설채소 안정생산 기술개발 연구</li> <li>5. 신소득 지역특화채소 개발 및 주년생산 체계 연구</li> <li>6. 그 밖에 과내 다른 담당에 속하지 않는 사항</li> </ol>
	과수화훼 연구	<ol style="list-style-type: none"> <li>1. 화훼 품종육성 및 재배법 개선에 관한 연구</li> <li>2. 화훼의 번식 및 생력재배, 생산성 향상에 관한 연구</li> <li>3. 화훼의 주년생산 재배기술 시험연구</li> <li>4. 조직배양에 따른 대량증식 기술 연구</li> <li>5. 과수의 품종육성 및 재배법 확립에 관한 연구</li> <li>6. 과수의 생력재배 및 품질향상에 관한 연구</li> <li>7. 과수 재배기술 및 작형개발 연구</li> <li>8. 새로운 특산과수 개발 연구</li> </ol>

담당관 실·과	담당	분장사무
환경농업 연구과	토양환경 연구	<ol style="list-style-type: none"> <li>1. 농경지 토양이화학적 검정 및 비옥도 증진 연구</li> <li>2. 식물영양과 비료에 관한 연구</li> <li>3. 농업환경 오염 및 농산물 안전성에 관한 연구</li> <li>4. 농업환경 보전과 농업기상에 관한 연구</li> <li>5. 농축산 부산물의 자원화 기술개발</li> <li>6. 토양, 비료, 친환경자재 등 민원분석사무</li> <li>7. 그 밖에 과내 다른 담당에 속하지 않는 사항</li> </ol>
	병리곤충 연구	<ol style="list-style-type: none"> <li>1. 작물 병해충 분류동정 및 생리생태 연구</li> <li>2. 작물 병해충 예찰에 관한 연구</li> <li>3. 작물 병해충 약제 및 친환경 방제기술 연구</li> <li>4. 작물 병해충 종합관리기술 개발 연구</li> <li>5. 농업 생물자원 개발 및 실용화 연구</li> <li>6. 고부가 버섯 품종육성 및 재배기술 연구</li> </ol>
농식품 연구소	품질연구	<ol style="list-style-type: none"> <li>1. 소속 공무원의 복무, 예산 및 회계에 관한 사항</li> <li>2. 청사·장비·물품·재산의 유지관리</li> <li>3. 농산물의 수확 후 품질관리에 관한 연구</li> <li>4. 식물유래 천연물에 관한 연구</li> <li>5. 약용작물, 산채류 등 도내 유망자원의 기능성 발굴, 식품화 연구</li> <li>6. 유용 농산물소재에서 활성물질 분리에 관한 연구</li> <li>7. 기능성, 안전성 등 식품의 3차적 기능에 관한 연구</li> <li>8. 식품관련 민원분석업무</li> <li>9. 그 밖에 소내 다른 담당에 속하지 않는 사항</li> </ol>
	상품개발 연구	<ol style="list-style-type: none"> <li>1. 농산물을 이용한 가공식품개발 연구</li> <li>2. 농산물의 상품화를 위한 중간소재개발 연구</li> <li>3. 식품유용균주의 수집 및 보존, 응용제품개발에 관한 연구</li> <li>4. 지역 특산식품에 대한 자료수집 및 체계화 연구</li> <li>5. 지역 특산물에 대한 가공상품 개발 연구</li> <li>6. 자원식물 이용 기능성 식품 개발 연구</li> <li>7. 식품가공센터의 운영</li> <li>8. 그 밖에 농산물의 상품화 관련 연구업무</li> </ol>
옥수수 연구소	옥수수 연구	<ol style="list-style-type: none"> <li>1. 소속 공무원의 복무, 예산 및 회계에 관한 사항</li> <li>2. 청사·장비·물품·재산의 유지관리</li> <li>3. 옥수수 신품종 육성 및 재배법 개선에 관한 연구</li> <li>4. 옥수수 기본식물, 원원종, 보급종 생산 및 공급</li> <li>5. 옥수수 유전자원 수집 및 보존</li> </ol>

담당관 실·과	담당	분장사무
특화작물 연구소	서류연구	<ol style="list-style-type: none"> <li>1. 소속 공무원의 복무, 예산 및 회계에 관한 사항</li> <li>2. 청사·장비·물품·재산의 유지관리</li> <li>3. 감자 품종개량, 원종유지 및 재배에 관한 연구</li> <li>4. 서류 품종개량 및 재배에 관한 연구</li> <li>5. 서류 병해충 방제에 관한 연구</li> <li>6. 그 밖에 소득작목 개발에 관한 연구</li> </ol>
	산채 연구분소	<ol style="list-style-type: none"> <li>1. 산채의 품종개발 및 재배법 개선에 관한 연구</li> <li>2. 그 밖에 고랭지 소득작목 개발에 관한 연구</li> <li>3. 타 부서의 분소포장 내 현지시험 공동연구</li> </ol>
	고원농업 연구분소	<ol style="list-style-type: none"> <li>1. 고원지대 신소득작목 개발 및 재배법 개선에 관한 연구</li> <li>2. 고원지대 유용 유전자원 수집 및 활용에 관한 연구</li> <li>3. 타 부서의 분소포장 내 현지시험 공동연구</li> </ol>
인삼약초 연구소	인삼약초 연구	<ol style="list-style-type: none"> <li>1. 소속 공무원의 복무, 예산 및 회계에 관한 사항</li> <li>2. 청사·장비·물품·재산의 유지관리</li> <li>3. 인삼·약초 품종육성 및 재배기술 연구</li> <li>4. 인삼·약초 유전자원 수집 및 보존</li> <li>5. 인삼·약초재배농가 현장애로기술 연구</li> </ol>

#### 4. 연구직 공무원 현황

가. 정 원

(‘14. 4. 1 현재)

부 서	연구실	연구인력(70명)		연구지원인력(66명)		
		연구관	연구사	기술직	일반직	공무직
계		19 (국가직 1)	51	1	17	48
작물연구과	연구기획	2	5	-	1	4
	작물연구	1	4	-	1	2
	실용기술연구	1	2	-	-	-
원예연구과	채소연구	2	3	-	1	3
	과수화훼연구	1	5	-	2	9
환경농업연구과	토양환경연구	2	4	-	-	7
	병리곤충연구	1	4	-	-	3
농식품연구소	품질연구	2	2	1	2	4
	상품개발연구	-	3	-	-	4
옥수수연구소	옥수수연구	2	4	-	2	2
특화작물연구소	서류연구	2	3	-	2	5
	산채연구분소	-	4	-	2	2
	고원농업연구분소	-	2	-	2	1
인삼약초연구소	인삼약초연구	2	4	-	2	2
기타(장기교육 1, 기술보급과 파견 1)		-	2	-	-	

※ 장기교육 : '13년(김용복 : 2월18일~12월20일), '14년(최병곤 : 2월10일~12월10일)

나. 부서별 연구직 현황

(‘14. 4. 1 현재)

직위·직급	성명	직류	학위	학위 년도	최 종 출신교	전 공	담당업무
연구개발부장	안수용	원 예	석사	1999	고려대	원 예	연구개발부 총괄
작물연구과장	장진선	원 예	석사	1988	건국대	농 학	작물연구과 총괄
지방농업연구관	원재희	원 예	박사	2003	고려대	원 예	연구기획 담당
지방농업연구관	변학수	작 물	석사	1995	강원대	농 학	실용기술 담당
지방농업연구관	함진관	작 물	박사	2008	강원대	농 학	작물연구 담당
지방농업연구사	김시창	원 예	석사	1998	강원대	원 예	연구기획
지방농업연구사	김기선	작 물	박사	2013	강릉원주대	원 예	"
지방농업연구사	안용진	농업경영	석사	2003	경북대	농경제	농업경영정보
지방농업연구사	채영길	농업경영	석사	2002	강원대	농업경영	"
지방농업연구사	조병욱	원 예	석사	1986	강원대	농 학	실용기술 연구
지방농업연구사	하건수	작 물	박사	2001	한림대	작물육종	"
지방농업연구사	정정수	작 물	석사	2003	강원대	자원식물	벼 연구
지방농업연구사	고병대	농업환경	박사	2002	가고시마대	식물환경	"
지방농업연구사	조수현	농업환경	석사	2000	강원대	농화학	전작 연구
지방농업연구사	송윤호	농업환경	학사	2000	동국대	식물자원	"
지방농업연구사	박천규	원 예	석사	1998	강릉원주대	원 예	현장기술지원(과견)
원예연구과장	방순배	원 예	석사	1997	강원대	원 예	원예연구과 총괄
지방농업연구관	홍대기	원 예	석사	1997	강원대	원 예	채소연구 담당
지방농업연구관	김상수	원 예	석사	1997	강원대	원 예	과수화훼 담당
지방농업연구사	장은하	원 예	석사	2013	강원대	원 예	채소 연구
지방농업연구사	김영진	원 예	석사	1998	건국대	원 예	"
지방농업연구사	서현택	작 물	석사	2013	강원대	원 예	"
지방농업연구사	이세종	원 예	석사	2003	강원대	원 예	과수 연구
지방농업연구사	엄남용	원 예	석사	1997	강원대	원 예	"
지방농업연구사	박영식	원 예	박사	2006	강원대	원 예	"
지방농업연구사	고재영	원 예	박사	2001	건국대	원 예	화훼 연구
지방농업연구사	최강준	원 예	석사	1997	성균관대	유전공학	"
환경농업연구과장	김재록	작 물	석사	1986	강원대	농 학	환경농업연구 총괄
지방농업연구관	최준근	작물보호	박사	1998	강원대	식물병리	토양환경 담당
지방농업연구관	권순배	작물보호	박사	1993	가고시마대	식물병리	병리곤충 담당
지방농업연구사	임수정	농업환경	석사	1999	강원대	농화학	토양환경 연구
지방농업연구사	최승출	농업환경	석사	1988	고려대	농화학	"
지방농업연구사	윤병성	작 물	박사	1997	도쿄대	생물학	"
지방농업연구사	허수정	작 물	석사	1991	강원대	생물학	"
지방농업연구사	정태성	작물보호	석사	1996	강원대	곤충학	병리곤충 연구
지방농업연구사	문윤기	농업환경	석사	1999	강원대	농생물학	"
지방농업연구사	이재홍	작물보호	석사	1995	서울시립대	식물병리	버섯 연구
지방농업연구사	이남길	농업환경	학사	2005	강원대	환경공학	"

(14. 4. 1 현재)

직위·직급	성명	직류	학위	학위 년도	최 종 출신교	전 공	주담당업무
농식품연구소장	허남기	작 물	석사	1995	강원대	농 학	농식품연구소 총괄
지방농업연구관	임상현	원 예	박사	2008	강원대	천연물화학	품질연구 연구 담당
지방농업연구사	권혜정	원 예	석사	1993	건국대	원 예	상품개발 연구 담당
지방농업연구사	김희연	작 물	박사	2013	강원대	농화학	농식품 품질 연구
지방농업연구사	이재형	작 물	석사	2004	강원대	생물공학	"
지방농업연구사	이효영	농식품개발	석사	2008	건국대	영양교육	상품개발 연구
지방농업연구사	박아름	농식품개발	학사	2008	강릉원주대	식품과학	"
옥수수연구소장	김경희	원 예	박사	2001	강원대	원 예	옥수수연구소 총괄
지방농업연구관	박기진	작 물	박사	2012	서울대	작물육종	옥수수 연구 담당
지방농업연구사	최재근	생명유전	석사	2001	강원대	농 학	채소 연구
지방농업연구사	류시환	작 물	박사	2011	오하이오대	작물육종	옥수수 품종 개발
지방농업연구사	박종열	작 물	석사	1999	강원대	농 학	"
지방농업연구사	서영호	농업환경	박사	2006	테네시대	토양학	"
특화작물연구소장	김인중	작 물	석사	1999	강원대	작물학	특화작물연구소 총괄
지방농업연구관	김종환	농업경영	학사	1986	강릉원주대	생물학	서류연구 담당
지방농업연구사	최성진	작 물	박사	1996	강원대	생명공학	산채연구분소장
지방농업연구사	박영하	작 물	석사	1985	강원대	식물보호	고원농업연구분소장
지방농업연구사	전신재	원 예	박사	2008	중앙대	원 예	감자 품종 개발
지방농업연구사	이안수	농업환경	학사	1995	대구대	농화학	"
지방농업연구사	맹진희	농업경영	석사	2010	강릉원주대	원 예	"
지방농업연구사	김용복	농업경영	박사	2013	강원대	농경제	산채재배 연구
지방농업연구사	김세원	작 물	학사	1995	고려대	농화학	"
지방농업연구사	노희선	원 예	박사	2000	서울시립대	환경원예	"
지방농업연구사	김경대	농업환경	박사	2012	강원대	농화학	고원농업 연구
인삼약초연구소장	안문섭	농업환경	박사	2000	강원대	농화학	인삼약초연구소 총괄
지방농업연구관	김성일	작물보호	박사	1994	동국대	미생물학	인삼약초 담당
지방농업연구사	모영문	작 물	석사	1999	강원대	지원식물학	"
지방농업연구사	조운상	생명유전	박사	1999	강원대	작물육종	"
지방농업연구사	정햇님	원 예	석사	2006	서울시립대	환경원예	"
지방농업연구사	이광재	생명유전	박사	2010	강원대	농화학	"
지방농업연구사	최병곤	생명유전	학사	1993	건국대	축 산	장기교육

#### 4. 사업예산

(단위 : 백만원)

구분	계	도비						국비(출연금)		
		소계	정책사업		행정운영경비		소계	공동연구	수탁과제	
			비율	비율	비율	비율				
합계	12,292	9,096	7,534	81.1	1,563	18.9	3,196	3,125	71	
작물	2,549	2,218	2,028	91.4	190	8.6	331	331	-	
원예	1,753	966	647	67	319	33	787	787	-	
환경농업	1,564	1,068	802	75.1	266	24.9	496	496	-	
농식품	1,719	1,509	1,242	82.3	268	17.7	210	210	-	
옥수수	1,891	1,242	1,139	92	103	8	649	649	-	
특화작물	1,883	1,568	1,255	80	313	20	315	283	32	
인삼약초	933	525	421	80	104	20	408	369	39	

\* 2013 최종예산, 행정운영경비(무기계약근로자, 기본경비포함)

#### 5. 재산

##### 가. 시험포장

(m<sup>2</sup>)

구분	계	답	전	기타
작물연구과	91,080	51,480	39,600	-
원예연구과	44,450	-	44,450	-
환경농업연구과	9,068	1,980	7,088	-
농식품연구소	-	-	-	-
옥수수연구소	98,816	-	98,816	-
특화				
서류연구	47,167	14,717	21,875	10,575
작물				
산채연구	39,193	-	32,156	7,037
연구소				
고원농업	72,938	-	44,505	28,433
인삼약초연구소	46,107	13,000	33,107	24,475

##### 나. 시설

동, (m<sup>2</sup>)

구분	계	연구실·청사	부속시설	온실	하우스
작물연구과	2실 21동( 3,952)	2실( 140)	6동(1,272)	4동( 560)	11동( 1,980)
원예연구과	3실 64동(20,894)	3실( 739)	9동( 736)	6동(2,620)	49동(16,799)
환경농업연구과	1실 28동( 6,673)	1실( 833)	13동(2,789)	3동( 999)	12동( 2,052)
농식품연구소	1실 8동( 4,797)	1실(2,353)	4동(1,466)	1동( 198)	3동( 780)
옥수수연구소	1실 15동( 5,092)	1실( 852)	10동(1,546)	1동( 378)	4동( 2,316)
특화					
서류연구	2실 32동( 9,659)	2실(1,001)	8동(1,144)	2동( 864)	22동( 6,650)
작물					
산채연구	1실 57동(14,468)	1실( 836)	7동( 933)	3동(1,099)	47동(11,600)
연구소					
고원농업	1실 36동( 6,000)	1실(1,535)	3동( 864)	1동( 270)	32동( 3,331)
인삼약초연구소	1실 47동(12,256)	1실(1,031)	4동(1,003)	1동( 384)	42동( 9,838)

다. 시험장비(천만원 이상)

구 분	시 험 기 기		농 기 계		
	종류(종)	대수(대)	종류(종)	대수(대)	
<b>계</b>	<b>244</b>	<b>270</b>	<b>44</b>	<b>57</b>	
작물연구과	16	17	11	16	
원예연구과	35	43	5	9	
환경농업연구과	44	44	-	-	
농식품연구소	63	70	1	1	
옥수수연구소	10	13	5	8	
특 화 작 물 연구소	서류연구	23	23	7	7
	산채연구	13	13	4	4
	고원농업	16	16	3	3
인삼약초연구소	24	31	8	9	

8. 도서관 장서현황

가. 장서현황

구 분	동서 단행본	양서 단행본	정기간행물 및 잡지	기타	계	
<b>계</b>	<b>24,071</b>	<b>3,634</b>	<b>13,133</b>	<b>2,576</b>	<b>45,414</b>	
본 원 도 서 관	20,976	2,693	7,270	483	33,422	
농 식 품 연 구 소	752	169	726	170	1,817	
옥 수 수 연 구 소	660	530	1,729	1,429	4,348	
특 화 작 물 연구소	서류연구	62	75	521	67	725
	산채연구	322	91	1,274	420	2,107
	고원농업	495	17	1,108	-	1,620
인 삼 약 초 연구 소	804	59	505	7	1,375	

나. 2013 간행물 발간현황

간행물명	발간시기	부수	간행물등록번호
2013 기술보급 영농활용자료	'13. 01	400	72-6420057-000010-10
2013 시험연구 과제계획서	'13. 05	200	72-6420057-000005-10
제26회 강원농업발전방안 심포지엄 “강원 친환경농업 명품화 전략”	'13. 06	200	72-6420057-000007-10
2012 연구과제보고서	'13. 07	200	72-6420057-000006-10
나리 재배 핵심 기술	'13. 07	200	11-1390804-000367-01
강원도 자원식물의 병해도감	'13. 08	500	72-6420057-000038-01
서양채소의 왕 아스파라거스 재배기술	'13. 08	1,000	72-6420057-000039-01
강원우위 소득작목 알기쉬운 재배 매뉴얼	'13. 10	500	72-6420057-000040-01
알기쉬운 고품질 찰벼 재배기술	'13. 11	500	72-6420057-000045-01
오미자의 경제적 가치제고 및 재배기술	'13. 11	500	72-6420057-000042-14
쌈채소용 고추냉이 재배기술	'13. 12	100	72-6420057-000043-01
고추쟁이 지역 특산화 방안	'13. 12	100	72-6420057-000044-01

9. 주요작물 장려품종

□ 벼 (48종)

품종명	육성연도	품종명	육성연도	품종명	육성연도
오 룬 벼	2012	대 찬 벼	2009	설 레 미 벼	2011
진 부 벼	1991	월 백 벼	2010	흑 광 벼	2002
조 운 벼	2009	오 래 벼	2004	고 품 벼	2004
한 설 벼	2009	오 대 벼	1982	화 성 벼	1985
흑 진 주 벼	1997	황 금 보 라	2006	강 찬 벼	2010
적 진 주 벼	2000	대 찬 벼	2009	수 라 벼	1998
진 부 벼	1991	오 대 1 호	2005	대 안 벼	1994
화 선 찰 벼	1993	신 선 찰 벼	1982	화 성 벼	1985
문 장 벼	1999	수 려 진 미	2010	새 추 청 벼	1999
조 평 벼	2010	화 선 찰 벼	1993	설 갯 벼	2001
운 광 벼	2004	상 주 찰 벼	1997	일 품 벼	1990
조 생 흑 찰	2004	조 아 미 벼	2008	고 아 미 2 호	2002
호 반 벼	2007	조 안 벼	2003	금 안 벼	2002
금 영 벼	2009	청 아 벼	2006	추 청 벼	1971
설 백 벼	2010	설 향 찰 벼	1999	삼 광 벼	2003
설 향 찰 벼	1999	수 려 진 미	2010	백 진 주 벼	2001

□ 콩(27종)

품종명	육성연도	품종명	육성연도	품종명	육성연도
태광콩	1991	흑청콩	2002	한을콩	2009
큰을콩	1991	청두 1호	2003	청아콩	2009
화엄꽃콩	1993	검정새을콩	2004	대왕콩	2009
진품콩 2호	1996	청자 3호	2004	청엽콩	2009
검정을콩	1996	일품검정 2호	2005	우람콩	2010
대원콩	1997	흑미	2006	새단백콩	2010
새을콩	1998	대양콩	2007	황금을콩	2010
청자콩	2000	대흑콩	2007	소원 2010	2010
대풍콩	2002	호반콩	2006	햇살콩	2010

□ 옥수수(15종)

품종명	육성연도	품종명	육성연도	품종명	육성연도
광평옥	2000	일미찰	2005	감미찰 2호	2007
단옥 3호	2001	미백 2호	2005	흑진주찰	2008
장다옥	2003	강다옥	2005	흑점 2호	2008
찰옥 4호	2004	강일옥	2005	아리찰	2009
미흑찰	2004	얼룩찰 1호	2007	오륜팝콘	2011

□ 겉보리(10종)

품종명	육성연도	품종명	육성연도	품종명	육성연도
을보리	1973	태강보리	2003	혜양보리	2010
새을보리	1983	혜미보리	2006	혜강보리	2011
서둔찰보리	1996	다혜보리	2007	-	-
건강보리	2002	보안찰보리	2009	-	-

□ 쌀보리(7종)

품종명	육성연도	품종명	육성연도	품종명	육성연도
진미찰쌀보리	1998	강호청쌀보리	2009	흑누리	2011
호반찰쌀보리	2002	누리찰보리	2010	-	-
다풍쌀보리	2006	흑나래보리	2010	-	-

□ 밀(10종)

품종명	육성연도	품종명	육성연도	품종명	육성연도
그루밀	1978	금강밀	1996	고소밀	2010
탑동밀	1986	연백밀	2005	조안밀	2011
우리밀	1991	수강밀	2008	-	-
알찬밀	1994	다중밀	2010	-	-

□ 팔(8종)

품종명	육성연도	품종명	육성연도	품종명	육성연도
중원팔	1983	경원팔	2002	검구슬	2011
충주팔	1984	홍주팔	2010	오륜팔	2011
칠보팔	1996	아라리	2011	-	-

□ 참깨(16종)

품종명	육성연도	품종명	육성연도	품종명	육성연도
단백깨	1982	유백깨	2008	아름깨	2010
진백깨	1989	선흑깨	2008	장백깨	2011
서둔깨	1996	양안깨	2009	안백깨	2011
고품깨	2005	다흑깨	2009	예안깨	2011

□ 들깨(11종)

품종명	육성연도	품종명	육성연도	품종명	육성연도
엽실들깨	1988	다유들깨	2004	단조들깨	2009
새엽실들깨	1994	늘보라들깨	2005	조임들깨	2010
남천들깨	1998	소망들깨	2009	새남천들깨	2011
새보라들깨	2004	백진들깨	2009	-	-

□ 땅콩(10종)

품종명	육성연도	품종명	육성연도	품종명	육성연도
대광땅콩	1985	풍안땅콩	2008	상연땅콩	2011
팔광땅콩	1997	일평땅콩	2009	자선땅콩	2011
창원땅콩	2006	연풍땅콩	2010	-	-
선안땅콩	2007	보름땅콩	2010	-	-

□ 잡곡(3작목, 12종)

조(4종)		수수(4종)		기장(4종)	
품종명	육성연도	품종명	육성연도	품종명	육성연도
황금조	2004	황금찰수수	2004	황금기장	2008
대풍조	2009	기다찰수수	2009	다강기장	2009
삼다메조	2010	대풍수수	2009	칠원찰기장	2010
청실찰조	2011	알찬수수	2009	이백찰기장	2011

□ 메밀(4종)

품종명	육성연도	품종명	육성연도	품종명	육성연도
양절메밀	1995	다원메밀	2006	-	-
대산메밀	1999	약선메밀	2009	-	-

## 10. 생산사업

### 가. 기본식물, 원원종, 원종 생산량

작물명	채종단계별	품종(계통)수	면적(a)	생산량(kg)
벼	기본식물	7	3	54
	원원종	5	16	240
	<b>계</b>	<b>12</b>	<b>19</b>	<b>294</b>
콩	기본식물	6	6	24
	원원종	4	50	500
	<b>계</b>	<b>10</b>	<b>56</b>	<b>524</b>
옥수수	기본식물	5	3.0	5.5
	원원종	4	12.5	50
	원종	3	400.0	2,190
	<b>계</b>	<b>12</b>	<b>415.5</b>	<b>2,245.5</b>
참깨	원원종	1	1	2
들깨	원원종	1	0.5	1.5
땅콩	원원종	1	1	10
팥	원원종	1	7	42

나. 우량종묘 증식 및 보급

작물명	품종(계통)수	면 적	생산량	보급량
벼	13품종	2.59ha	12,960kg	12,460kg
감 자	미백 등 2품종	21ha	32,000kg	31,000kg
콩	4품종	1.5ha	1,500kg	1,500kg
옥수수	4품종	77.9ha	124,482kg	133,824kg
아스파라거스	월드웰컴(종자, 종묘)	7.1ha	275,000주	275,000주
나 리	소르본느 등 9종	-	391,760구	212,000구
유색칼라	골든하트 등 3품종	-	87,740주	48,500주
꽃창포	식스스타 등 10종	-	10,250주	10,250주
다 래	청산 등 3종	4.9ha	3,500주	3,500주
포 도	청향 등 9종	6.5ha	2,060주	2,060주
산 채	종묘(곰취 등 10작목)	7ha	393,000주	393,000주
	종자(진향 등 5종)	5.6ha	9.5kg	9.5kg
고추냉이	달마종	1 ha	150,000주	98,990주

11. 종자, 종묘, 균주 보존현황

부 서	구 분	작 목	품종(계통)수	비 고
작물연구과 (종자은행 운영)	종자	벼	550종	도입·수집
	종자	맥 류	141종	도입·수집
	종자	두 류	2,466종	육성·도입
	종자	잡 곡	5,521종	도입·수집
	종자	옥수수	10,141종	육성·도입·수집
	종자	특용작물	261종	도입, 수집
	종자	원예작물	491종	도입, 수집
	종자	기타작물	544종	
원예연구과	종묘	딸 기	플라멩고 등 34종	도입·수집
	종묘	아스파라거스	월드웰컴 등 7종	도입·수집
	종구	나 리	시베리아 등 500종	도입·수집
	종구	칼 라	알파인 등 81종	도입·수집
환경농업연구과	과수	사과, 배 등	후지, 신고 등 150종	도입·수집
	종근	버 섯	청산느타리 등 260계통	육성, 도입, 수집
특화작물연구소 서류연구	괴경	감 자	223계통	도입·수집·육성
	괴경	마	5계통	도입·수집
산채연구분소	종묘	산채류	산채류	곰취 등 97종
고원농업연구분소	종자, 종묘	고추냉이	고추냉이	달마종 등 7종
	"	유전자원	유전자원	단삼 등 162종
인삼약초연구소	종묘	가시오갈피	35(지역수집종), 146계통	도입·수집
	종묘	삼지구엽초	8(지역수집종), 61계통	도입·수집

# 2013 시험사업 추진 실적

## 1. 연구결과 활용

### 가. 정책제안 : 8건

제 목	건의부처
1. 댐 부유물질(초목류) 활용방안 건의	· 환경부 물환경정책국 수질관리과 · 농촌진흥청 국립농업과학원 농자재평가과
2. 경사밭 PAM 함유 입상 석회질비료 무상공급	· 농림수산식품부 친환경농업과 · 강원도청 농산지원과 · 강원도청 맑은물보전과
3. 산느타리버섯 원목재배를 활용한 버섯체험장 설치 관광자원화	· 농촌진흥청 농촌지원국 농촌자원과 · 화천군농업기술센터
4. 아산화질소 강원도 발작물 배출량 산정시 국가고유 배출계수 활용	· 강원도 녹색자원국 환경정책과 · 한국기후변화대응센터
5. 동해안 최북단 고성 현내면 감자채종 가능지 선정	· 강원도 농축산식품국 친환경농업과
6. 고추냉이 동해안지역 채종 및 종묘생산 시범단지	· 농림축산식품부 식품산업정책실 유통정책관 원예산업과
7. 산간고랭지와 해안지를 연계한 쌈채소용 고추냉이 주년생산 체계 구축 지원	· 강원도 농축산식품국 농식품유통과
8. 고지주형 다래 덕 시설을 활용한 체류형(캠핑장) 농촌관광시설 지원	· 농림축산식품부 농어촌산업팀 · 강원도 농정국 농촌정책과

### 나. 산업재산권 : 5건

기 술 명	비 고
1. 토사유실 경감용 기능성 석회질비료 개발	특허출원
2. 산채 즉석 식품화를 위한 반건조 냉동산채 개발	"
3. 수용성 산채 분말의 제조 방법	"
4. 혈전분해효소 활성을 지닌 효모균 AFY-1 생균제의 제조 방법	"
5. 생력형 미세종자 파종기 개발	"

다. 기술이전 : 7건

기 술 명
1. 산느타리버섯 육성품종 “호산” 품종보호권 실시
2. 사탕무를 이용한 당류 제조 공정
3. 고로쇠 수액 농축액 제조공정
4. 감자 치즈빵 제조공정
5. 유념작업의 기계화를 통한 고품질·저비용·생력화 목나물 제조 방법
6. 산채 조청 제조방법
7. 생균제 제조용 균주 제공

라. 품종등록 : 8건

작 물	품 종 명	품종보호출원번호
1. 향찰	고향찰벼	-
2. 콩	기찬콩	-
3. 홍색계 포도	레드드림	102014000273
4. 유색갈라	각시	102014000079
5. 절화용 유색갈라	스타웨이브	102014000076
6. 산느타리버섯	화산	102014000075
7. 찰옥수수	청춘찰	102014000228
8. 왕고들빼기	고담	102014000090

마. 영농활용 : 65건

활용분야	제 목
농업경영 (5)	<ul style="list-style-type: none"> <li>○ 강원지역 주요 농산물 경영성과 분석 및 손익분기규모</li> <li>○ 오미자 친환경 재배 수익성 및 전업농 규모</li> <li>○ 오가피 친환경 인증유형별 경영성과</li> <li>○ 독활 수익성 및 전문농 경영모형</li> <li>○ 한인진(인진쑥) 수익성 및 전문농 경영모형</li> </ul>
벼 (4)	<ul style="list-style-type: none"> <li>○ 찹쌀떡 및 과즐 가공용 찰벼품종 추천</li> <li>○ 강원 중산간지 사질답 벼 무논점과 물 관리기술</li> <li>○ 강원 평야지 논 이용 조사료 주년생산 작형 모델</li> <li>○ 강원 중산간지 사질답 청백찰벼 이앙적기 설정</li> </ul>
콩 (1)	<ul style="list-style-type: none"> <li>○ 강원 북부지역 콩 파종기, 적심 및 멀칭효과</li> </ul>

활용분야	제 목
팔 (1)	○ 다수성 신품종 '오륜팔' 파종기, 재식밀도 및 멀칭효과
밀 (1)	○ 강원지역 논 재배에 알맞은 '수안밀'
수수 (1)	○ 수수 기계화 생력재배 효과
옥수수 (5)	○ 찰옥수수 "미백2호" 논 재배 적정 토양 유형 ○ 보통논에서 찰옥수수 "미백2호" 재배시 소득 증대 효과 ○ 중·북부지방 찰옥수수 "미백2호" 사질논 재배시 적정 재식거리 ○ 튀김용옥수수 재배시 적정 재식거리 및 재배본수 ○ 튀김용옥수수 재배시 곁가지 제거 효과
감자 (1)	○ 씨감자(미백, 새알) 생산을 위한 분무경 적정 양액 농도
인삼·약초 (5)	○ 인삼 무농약 재배시 석회보르도액과 칼슘액비 혼합처리 효과 ○ 인삼 신품종 강원 지역 재배 적응성 ○ 강원 지역에서 발생하는 인삼 주요 해충 피해진단 방법 ○ 당귀, 황기에 발생하는 주요 해충 ○ 채종망을 이용한 결실기 당귀 종자 채종 효과
산채 (10)	○ 산채(참취, 곤드레, 수리취) 근권냉방에 위한 여름육묘 가을정식 효과 ○ 산채(곰취, 참취, 곤드레, 수리취, 눈개승마) 여름육묘시 야간 전조처리 효과 ○ 미숙종자 산채(누룩치, 어수리) 트레이직파 육묘기술 ○ 왕고들빼기 '선향' 규격묘 생산 기술 ○ 왕고들빼기 '선향' 적정 수확규격 및 수확시기 ○ 왕고들빼기 '선향' 포기수확시 정적 재식거리, 수확횟수 및 재배작형 ○ 큰다당냉이 어린잎채소용 상자재배 기술 ○ 큰다당냉이 채종재배 작형 ○ 큰다당냉이 비가림하우스 토경재배 작형 ○ 산마늘 흰비단병 예방을 위한 가을정식 효과
고추냉이 (9)	○ 싹채소용 고추냉이 재배를 위한 적정 퇴비시용량 ○ 고추냉이 채종 적정 재식거리 ○ 고추냉이 농가 생력형 육묘기술 개발 ○ 고추냉이 잎의 절임류 제조 기술 ○ 고추냉이의 매운맛을 살린 분말 제조 방법 ○ 고추냉이 분말을 첨가한 과자 제조 방법 ○ 싹채소용 고추냉이의 주년생산 체계 구축을 위한 여름철(7~8월) 재배 가능 지역 ○ 싹채소용 고추냉이의 주년생산 체계 구축을 위한 가을철(1~2월) 재배 가능 지역 ○ 고추냉이 벼룩잎벌레 곤충병원성 선충제 선발

활용분야	제 목
토양환경 (2)	<ul style="list-style-type: none"> <li>○ 경사밭 PAM 함유 입상석회 처리에 의한 토사유실 저감효과</li> <li>○ 강원지역 밭토양 화학성 분석 및 비료관리 대책</li> </ul>
병해충 (2)	<ul style="list-style-type: none"> <li>○ 곰취 흰비단병 진단법</li> <li>○ 큰다닥냉이 흰가루병 진단법</li> </ul>
버섯 (2)	<ul style="list-style-type: none"> <li>○ 잎새버섯 원목재배 기술</li> <li>○ 산느타리버섯 봉지재배시 경제적 적정 배지량</li> <li>○ 산채청 속성 제조방법</li> </ul>
농식품 (4)	<ul style="list-style-type: none"> <li>○ 가시오갈피 열매 추출물의 항당뇨 및 항산화 효과</li> <li>○ 곰취, 가시오갈피순 신선도 유지 기술</li> <li>○ 고로쇠 수액 가공품 제조공정</li> </ul>
채 소 (1)	<ul style="list-style-type: none"> <li>○ 동해안지역 어린잎채소 동계재배시 적작목 및 파종 밀도</li> </ul>
파프리카 (2)	<ul style="list-style-type: none"> <li>○ 파프리카 여름재배에 적합한 다수확 신품종 특성</li> <li>○ 고온기 파프리카 펄라이트 재배시 생리장해 경감 효과</li> </ul>
딸 기 (1)	<ul style="list-style-type: none"> <li>○ 여름딸기 수경재배용 코코피트 배지 제염방법</li> </ul>
포 도 (1)	<ul style="list-style-type: none"> <li>○ '청향' 포도 결과지 꺾기별 송이정리 기준</li> </ul>
복숭아 (1)	<ul style="list-style-type: none"> <li>○ 복숭아 도입 신품종 내한성 검정</li> </ul>
다 래 (1)	<ul style="list-style-type: none"> <li>○ 다래 저장시 1-MCP 처리효과</li> </ul>
사 과 (1)	<ul style="list-style-type: none"> <li>○ 사과 신품종 '홍소'와 '홍안'의 봉지재배 효과</li> </ul>
칼 라 (1)	<ul style="list-style-type: none"> <li>○ 유색칼라(립글로) 조직배양묘 순화재배 조건</li> </ul>
나 리 (3)	<ul style="list-style-type: none"> <li>○ 국내 육성 나리 품종의 종구 동결저장 전 온도처리 및 기간</li> <li>○ 국내 생산 오리엔탈나리 종구를 이용한 절화생산 품질 비교</li> <li>○ 오리엔탈나리 (시베리아) 상자재배시 적정 배양액 조성</li> </ul>

바. 국내외 학술지 게재

제	목	투고자	게재학회지
○	튀김옥수수 자식계통들에 대한 형태적 특성	장은하	한국작물학회지 58(3) : 267-273
○	SSR 분자마커를 이용한 튀김옥수수 자식계통 집단의 구조 및 association 분석	장은하	한국육종학회지 45(4) : 358-368
○	절화용 유색칼라 신품종 '립글로(Lip Glow)' 육성	고재영	화훼연구지 21(4) : 206-209
○	동해안 접경지역 찰옥수수 "미백2호" 경제적 파종 한 계기	고병대	한국작물학회지
○	논 이용 조사료 주년생산을 위한 작목별 생육, 수량 및 사료가치 비교	고병대	한국작물학회지
○	First Report of Powdery Mildew Caused by <i>Erysiphe cruciferarum</i> on Garden Cress in Korea	최준근	Plant Disease 97(7):998
○	앞새버섯 원목재배 기술 개발	이재홍	한국버섯학회지 11(4) : 240-243
○	참당귀, 가시오갈피 꽃과 정유의 휘발성 성분분석	김희연	강원생명과학회지 25(3) : 56-65
○	RAW264.7 대식세포와 급성염증유발 동물모델에서 문관나무 종자유의 염증억제 효과	김희연	Journal of Forest Science 29(4) : 1-6
○	Nitrous oxide emissions from red pepper, Chinese cabbage, and potato field in Gangwon-do, Korea	서영호	한국토양비료학회지 46(6):463-468
○	QTL analysis for eating quality-related traits in an F2:3 population derived from waxy corn × sweet corn cross	박기진	Breeding Science 63:325-332
○	Genetic mapping and QTL analysis for yield and agronomic traits with an F2:3 population derived from a waxy corn × sweet corn cross	박기진	Genes & Genomics DOI 10.1007/s13258-013-0157-6
○	Strengthening Seed Production through Maize Seed Village in Thailand: A Case Study	박기진	한국국제농업개발학회지 25(1):1-7
○	Variation of kernel anthocyanin and carotenoid pigment content in USA/Mexico borderland land races of maize	류시환	Economic Botany 67(2):98-109

제 목	투고자	계재학회지
○ 황 함유 비료의 추비 시용에 따른 싹채소용 고추냉이 잎의 Sinigrin 함량	박영학	강원 농업생명 환경연구 25(3):32-38
○ 강원도에서 토양과 기후 데이터베이스를 이용한 정보 리의 재배 적지 구분	김경대	강원 농업생명 환경연구 25(3):26-31
○ 튀김옥수수 자식계통들에 대한 형태적 특성	장은하	한국작물학회지 58(3):267-273
○ TPA로 유도된 마우스 귀 부종 동물모델에서 소목추출 물의 항염증 효과	이광재	한국식품영양과학회지 2(3) : 384-388

## 2. 연구 활성화

### 가. 자체 세미나 및 심포지엄 개최

개최시기	제 목 주 제	발표자	참석 인원
'13. 3. 07	○ 친환경 잡곡 생산 소득화	농업기술실용화재단 이병철 박사 등 3	40
'13. 3. 28	○ 수출유망 신작목 발굴 및 수출농가 육성을 통한 수출 증대 세미나	홍대기(원예연구과) 김부영(aT강원지사 수출팀장)	20
'13. 4. 18	○ 주요작물 재배지 토양검정 워크숍	최승출(환경농업연구과)	30
'13. 4. 25	○ 전반기 강원도 원예작물 바이러스 현장진단키트 보급 워크숍	권순배(환경농업연구과)	20
'13. 4. 30	○ 고랭지 여름 아스파라거스 강소농 육성을 위한 세미나 및 현장평가회	서현택(원예연구과) 성기철(국립원예특작과학원) 김부영(aT강원지사 수출팀장) 김영립(양구군 작목반장)	60
'13. 5. 29	○ 식품기준 규격 및 식품산업의 발전 전망	홍무기(식품의약품안전처)	20
'13. 5. 30	○ FTA 대응 경쟁력 있는 강원 원예 산업 육성방안 세미나	서현택(원예연구과) 박영식(원예연구과) 엄남용(원예연구과) 고재영(원예연구과)	20

개최시기	제 목 주 제	발표자	참석 인원
'13. 5. 30	○ FTA 대응 경쟁력 있는 강원 원예산업 육성방안 세미나	서현택(원예연구과) 박영식(원예연구과) 엄남용(원예연구과) 고재영(원예연구과)	20
'13. 06. 17	○ 강원 친환경농업 명품화를 위한 발전 전략 심포지엄	김완수(농림축산식품부 과장) 손상목(단국대학교 교수) 최승교(강원대학교 교수) 김범석(친환경농산물인증기관협회장) 박정열(돌나라유기인증코리아 대표)	160
'13. 6. 20	○ 강원인삼 발전을 위한 전문가 초청 세미나	김시동(KGC 원주지사장) 김성일(인삼약초연구소)	30
'13. 7. 17.	○ 고품질 찰옥수수 생산을 위한 재배기술 워크숍	김경수(강원대학교), 김세원,김경대(강원도농업기술원)	60
'13. 7. 24	○ 2013 나라연구단 공동세미나 및 현장평가회 (나리 재배 핵심 기술)	고재영(원예연구과) 최강준(원예연구과) 강윤임(국립원예특작과학원) 최목필(국립원예특작과학원) 오 욱(영남대학교) 이기환(태안백합시협장) 경기천(태안백합시협장) 홍계완(태안백합시협장) 이종원(태안백합시협장) 강태완(제주도농업기술원)	80
'13. 8. 08	○ 하반기 강원도 원예작물 바이러스 현장진단키트 보급 워크숍	권순배(환경농업연구과)	20
'13. 8. 27	○ 고랭지 여름재배용 파프리카 품종 선발 현장평가회	최재근(원예연구과) 신현찬(철원군 작목반장)	70
'13. 8. 28	○ 정선 수리취떡 원료곡 특산단지 발전방안	농업기술실용화재단 이정일 박사 등 2	50
'13. 8. 29	○ 아스파라거스 강소농 육성을 위한 현장평가회	서현택(원예연구과) 안수용(작물연구과) 김영림(양구군 작목반장)	70
'13. 9. 06	○ 산느타리버섯 재배 수익 모델 현장평가회	이재홍(환경농업연구과)	40
'13. 10. 16	○ 강원 전통식품 개발현황 및 상품화 전략	조태옥(세종전통음식연구소)	20

나. 해외연수

기 간	연수자	연수국가	연 수 내 용
'13. 1. 24 ~ 2. 06	박기진	캄보디아	동남아시아 적응 옥수수 품종육성
'13. 3. 04 ~ 3. 09	박기진	태국	아시아농식품기술협력협의체 과제 현장방문 지도
'13. 3. 03 ~ 3. 10	류시환	멕시코	국제옥수수수밀연구소 옥수수 계통육성 교육
'13. 3. 29 ~ 4. 11	장은하	캄보디아	캄보디아 및 동남아 적응 옥수수 품종육성을 위한 수확 및 파종
'13. 4. 19 ~ 4. 26	박영식	칠레	포도 국제 학술대회 발표
'13. 4. 19 ~ 4. 25	김희연	미국	2013 Experimental Biology 학술발표 Isolation of anti-obesity active compound orientin from <i>Lythrum salicaria</i> L.
'13. 4. 22 ~ 4. 26	김영진	몽골	몽골 강원도농업타운 운영(재배기술 지도)
'13. 4. 23 ~ 5. 01	이재형	중국, 러시아	직무전문화 해외연수 동아시아 농수산물 생산 및 유통실태 조사
'13. 5. 11 ~ 5. 21	서영호	러시아	러시아 연해주 적응 옥수수 품종 육성
'13. 5. 19 ~ 5. 25	고재영	일본	일본 백합 생산 및 저장 신기술 습득과 화훼 유통시장 조사
'13. 5. 20 ~ 5. 24	서현택	일본	일본의 사무혁신 우수사례 벤치마킹
'13. 5. 27 ~ 6. 01	김상수 원재희	몽골	몽골 강원도농업타운 운영 실태점검 및 현지시찰
'13. 5. 27 ~ 6. 03	최강준	중국	중국의 백합 연구 현황 및 절화수출 확대를 위한 시장 조사
'13. 6. 01 ~ 6. 08	하건수	몽골	몽골 농업 투자 가능성 조사 및 전작물 생산성 검토를 위한 파종 작업
'13. 6. 09 ~ 6. 22	박종열	캄보디아	동남아시아 적응 옥수수 품종육성
'13. 6. 17 ~ 6. 22	박기진 이안수	캄보디아	작물육종 효율성 증진 세대축진 대상지 현장 실사
'13. 7. 08 ~ 7. 13	김영진 서현택	일본	아스파라거스 일본 시험수출 관련 바이어 협의 및 여름 주 생산지 견학
'13. 7. 21 ~ 7. 27	노희선	미국	미국원예학회 학술발표 및 연구동향 정보수집
'13. 7. 25 ~ 7. 31	안진곤 홍대기 김영진	몽골	몽골 강원도농업타운 운영 현장 점검
'13. 8. 12 ~ 8. 20	안문섭	캐나다	캐나다 인삼산업에 대한 벤치마킹과 화기삼의 연구현황 파악과 재배기술 습득
'13. 8. 15 ~ 8. 24	용우식	캄보디아	동남아시아 적응 옥수수 품종육성
'13. 8. 31 ~ 9. 6	이광재	독일	제61회 약용식물 및 천연물연구 국제 학술발표

기 간	연수자	연수국가	연 수 내 용
'13. 8. 20 ~ 8. 24	전신재	몽골	감자 시험재배포장 입지여건 분석 및 업무협의
'13. 8. 29 ~ 9. 4	박종열 서영호	중국	중국 옥수수 현황 조사 및 유전자원 수집
'13. 9. 01 ~ 9. 06	최성진 전신재	몽골	몽골 감자 산업현황 분석 및 품종 특성검정
'13. 9. 01 ~ 9. 07	고재영	네덜란드	네덜란드의 백합육종 기술 및 유통시장 조사
'13. 9. 2 ~ 9. 10	류시환 유우식	미국	옥수수 유전자원 수집
'13. 9. 23 ~ 9. 29	이재형 이효영	터키	2013 국제효모학회 학술발표 Characteristics of the Extracellular Enzyme Producing Microorganisms Isolated from Traditional Gangwon Soybean Fermented Products
'13. 9. 25 ~ 9. 29	장진선 고병대	일본	발작물(잡곡)생력화 모델 현지조사
'13. 9. 27 ~ 10. 03	류시환 이상민	중국	북방적용 옥수수 품종 육성 현지 적응시험 추진
'13. 9. 30 ~ 10. 04	엄남용 장영근	일본	일본의 다래 상품화모델 벤치마킹 및 유통시장조사
'13. 9. 30 ~ 10. 08	김인중 이안수	페루	페루 국제 감자 연구소 견학 및 정보수집
'13. 10. 07 ~ 10. 16	서영호	캄보디아	동남아시아 적용 옥수수 품종육성
'13. 10. 08 ~ 10. 13	류시환 장은하	러시아	러시아 연해주 적용 옥수수 품종 육성
'13. 10. 08 ~ 10. 12	최강준	일본	일본의 백합 품종 기호도 조사 및 수출 확대 전략 수립
'13. 10. 08 ~ 10. 13	류시환 장은하	러시아	러시아 환경 적용 옥수수 품종육성을 위한 수확 및 수량조사
'13. 10. 12 ~ 10. 19	서현택	중국	2013 국제 아스파라거스 심포지엄 참석 및 생산·유통 시장 조사
'13. 10. 20 ~ 10. 28	하건수	몽골	몽골 농업 투자 가능성 검토를 위한 현지 조사
'13. 11. 25 ~ 12. 04	류시환	캄보디아	옥수수 동계 해외 세대촉진사업 추진
'13. 12. 12 ~ 12. 21	박종열	캄보디아	동남아시아 적용 옥수수 품종육성
'13.12.30 ~ '14.1. 12	서영호 최재근	캄보디아	옥수수 동계 해외 세대촉진사업 추진

다. 어학훈련 및 전문교육 수료 : 9개 과정 20명

기 간	과 정 명	수료자	교육시행기관
'13. 2. 18 ~ 12. 20	핵심리더 과정	김용복	강원도인재개발원
'13. 2. 18 ~ 2. 22	신규 농기계 전문가 교육	신동근,이기욱	농촌인적자원개발센터
'13. 3. 11 ~ 3. 20	블루베리 (1기)	이세종	농촌진흥청 농업인적자원센터
'13. 3. 20 ~ 3. 22	PC기본활용 및 최적화	박영식	"
'13. 3. 18 ~ 3. 20	블루베리 (2기)	조병욱	"
'13. 4. 10 ~ 4. 12	프레지 교육	이효영, 박아름	강원도인재개발원
'13. 4. 15 ~ 4. 19	농산물가공전문가	이효영	농촌진흥청
'13. 5. 20 ~ 5. 22	R&D 기기분석	이재형	농촌진흥청
'13. 5. 20 ~ 5. 25	식물방제관(1기)	박영학	농촌인적자원센터
'13. 5. 29 ~ 5. 31	제1기 소셜마케팅	김중환	강원도인재개발원
'13. 7. 1 ~ 7. 5	친환경 농업(2기)	엄남용	"
'13. 7. 8. ~ 7. 12.	친환경농업	서영호, 최성진	농촌진흥청 농업인적자원센터
'13. 7. 15 ~ 7. 17	아열대 과수	조병욱	"
'13. 8. 26 ~ 8. 30	양념채소(2기)	김영진	"
'13. 8. 26 ~ 8. 30	지적재산권 이해 교육	노희선	강원도인재개발원
'13. 8. 28	2013년 환경기술인교육	김희연	강원도환경보전협회
'13. 9. 30 ~ 10. 02	R&D 기기분석	박아름	농촌진흥청
'13 10. 28 ~ 10. 30	건강기능식품 전문가양성	김희연	보건복지인력개발원
'13. 11. 03 ~ 11. 15	기능직 신규임용자 교육	신동근,이상규	강원도인재개발원
'13. 11. 11 ~ 12. 20	제8기 5급 승진리더과정	김중환	지방행정연수원

### 3. 2013년도 농업산학협동 사업

#### 가. 산학협동심의위원회 구성

□ 도 심의위원

구 분	소 속	직 위	성 명	비 고
위 원 장	강원도농업기술원	원 장	안진곤	당연직
부위원장	강원대학교 농업생명과학대학	학 장	유창연	당연직
위 원	강원농협지역본부	본 부 장	채형석	당연직
위 원	산림조합중앙회 강원도지회	회 장	김정춘	당연직
위 원	강원도교육청	교 육 국 장	조성호	당연직
위 원	강원도청	농정산림국장	최종근	당연직
위 원	강원도농업기술원	연구개발부장	안수용	당연직
위 원	강원도농업기술원	기술지원부장	최봉현	당연직
위 원	농촌지도자 강원도연합회	회장("14.12.31)	김용식	위촉직
위 원	한국농업경영인 강원도연합회	회장("14.12.31)	김익환	위촉직
위 원	강원도생활개선회	회장("14.12.31)	김인련	위촉직
위 원	한국여성농업경영인 강원도연합회	회장("14.12.31)	유영미	위촉직
위 원	4H 강원도연합회	회장("13.12.31)	김동률	위촉직
간 사	강원도농업기술원	작물연구과장	장진선	-
계			14	

나. 산학협동심의회 운영실적

개최일자	참석 심의위원	주요 심의안건
12. 23	11명	<ul style="list-style-type: none"> <li>○ 농업산학협동 '13 추진실적 보고 및 '14계획 심의</li> <li>○ 농촌진흥사업 추진실적 및 사업계획 보고</li> </ul>

다. 공동연구 추진 및 결과활용

구 분	수 행 과제수	참여인원 (명)	결 과 활 용 (건)					
			계	시 책	영 농	품종 등록	기술 이전	산 업 재산권
계	22	45	44	4	23	3	4	10
일반 공동연구	22	45	44	4	23	3	4	10
산업체와 공동연구	0	0	0	0	0	0	0	0

라. 시험기기 및 장비의 공동활용

기관명	진흥기관 보유기기 외부인 활용			외부기관보유 기기 활용	
	종류	기관수	이용자수	종 류	이용자수
계	19	17	44	9	19
농업기술원(본원)	15	13	38	6	15
농 식 품 연 구 소	4	4	6	-	-
특 화 작 물 연 구 소	-	-	-	3	4

## 4. 국제협력 추진사업

### 가. 몽 골

#### □ 강원도농업타운 조성 및 지원

##### (1) 사업개요

- 사업목적 : 농업기술 교육단지(강원도농업타운) 조성 및 현장 재배기술 지도를 통해 몽골 채소 자립영농 유도과 해외농업진출의 교두보 마련
- 사업규모 : 몽골 튜브도 3개소 13.5ha(준모트시 5.5, 보르노군 3.0, 바양찬드만군 5.0)
- 사업기간 : 2004~2015년(1단계 '04~'06, 2단계 '07~'10년, 3단계 '11~'15)
- 사업예산 : 745백만원(1단계 323, 2단계 158, 3단계 264백만원)

##### (2) 2013년도 추진 실적

- 사업규모 : 3개소 13.5ha(비닐하우스 0.6ha)
- 사업기간 : 2013년(3단계사업의 3년차)
- 사업예산 : 40백만원(국외자본이전 30, 국외여비 10)
- 주요추진실적
  - 자재지원 : 종자, 비료, 상토 등 소모성 농자재 71품목
  - 채소류 시범재배 : 13작목(시설 과채류 6, 노지 엽·근채류 7)
  - 곡물류 생산성 검토 : 6작목(밀, 보리, 호밀, 귀리, 메밀, 유채)
  - 기술지도 : 전문가 파견(5회, 8명)
  - 행사개최 : 현지연찬회(김치축제 행사, 7.28, 강원도 경제부지사 등 80여명 참석)

##### (3) 기대효과

- 한·몽 농업기술교류 및 기술지원을 통한 양국 우호관계 증진
- 「강원도농업타운」이 몽골 대표의 현장실습형 농업기술 교육단지로서 입지 확보
- 국내 농업기술 우수성 홍보 및 인지도 제고에 따른 농자재 산업 대몽골 진출 활성화
- 기후 온난화 진행으로 향후 식량기지로서의 역할증가 전망
- 천연자원 부국인 몽골에 강원도의 2차산업 진출 교두보 역할 가능

#### □ 감자 품종 육성

##### (1) 사업개요

- 사업목적 : 몽골지역 적응 감자 품종 육성을 위한 현지 실증시험
- 사업규모 : 1개소(보르노)
- 사업기간 : 2013~2022년(1단계 '13~'17, 2단계 '17~'22년)
- 사업예산 : 288백만원(1단계 128, 2단계 160)

## (2) 2013년도 추진 실적

- 시험지역 : 준모트(제1강원도농업타운)
- 시험품종 : 미백 등 9품종
- 사업예산 : 32백만원
- 주요추진실적
  - 몽골 지역 적품종 선발을 위한 국산품종의 생육, 수량 특성 및 선호도 조사
  - 몽골 씨감자 시장 현황 조사 : 몽골 식품농업부, 씨감자 회사 등

## (3) 기대효과

- 국산 감자 품종의 몽골 진출을 위한 기본자료 획득으로 품종 수출에 기여
- 우리도 자체 육성품종의 우수성 실증으로 종주도 위상 제고