

사업구분	지역농업기술개발	수행구분	전반기	연구기간	'02(1년차)
연구과제명	머루 고소득 작물화 연구			연구책임자	김인중
세부과제명	환경 적응성 및 성숙장해의 원인구명				
세부과제책임자	원예연구과 지방농업연구소 김 인 중 (033-258-5733)				
색인용어	머루, 자생지, 실태조사				

1. 당해연도 목표

- 머루 재배기술 확립 및 고소득 작물로 육성 .
- 머루 가공식품 개발로 부가가치 창출 및 지역특산품으로 육성

2. 수행방법

- 머루 자생지 환경 특성 및 재배실태 조사

3. 시험성적

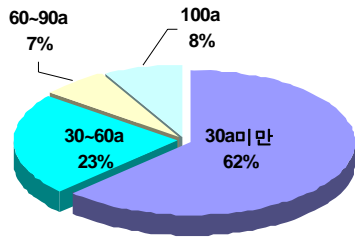
가. 머루 자생지 환경 특성

토양	자생지 고도	주변 식생	비고
양토 ~ 부식토	50 ~ 1,200m	단풍나무, 자작, 물푸레, 오리나무 참나무, 가래나무등	

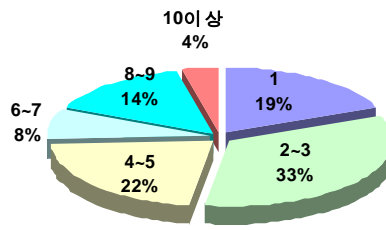
나. 머루 우량 계통 과실 특성

No	과방중 (g)	과립중 (g)	당도 (°BX)	비타민 C함량	안토시아 닌색소	유기산 (%)	비고
1	24.2	1.0	18.2	2.42	3.13	0.91	
2	31.7	1.1	17.3	4.01	3.17	0.66	
3	27.6	1.1	19.0	9.48	3.43	1.63	
4	11.1	1.9	17.1	8.09	3.38	0.98	
5	13.2	1.1	17.3	5.09	3.07	0.93	
개량머루 (대비)	76.6	1.1	15.1	0.87	3.66	0.92	

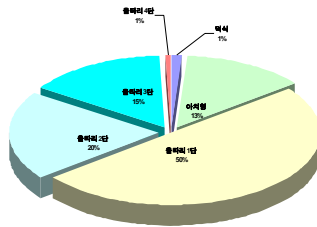
다. 도내 머루 재배농가 실태조사 결과.



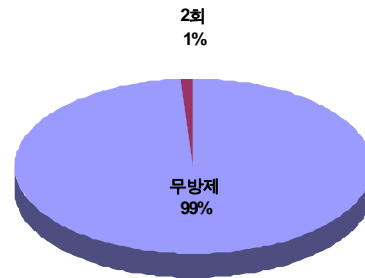
농가당 재배면적



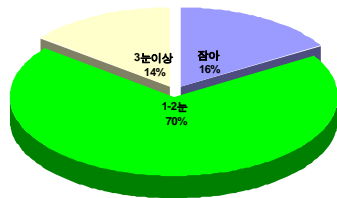
농가별 재배경력()



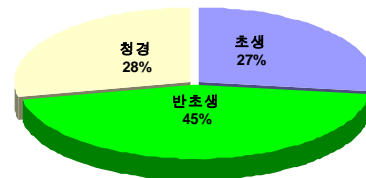
수형



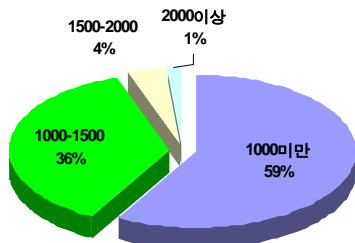
병해충방제



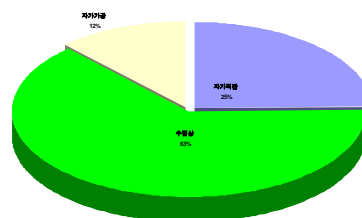
진정방법



포장관리



수량성(kg/10a)



판매처

4. 주요결과요약

- 가. 머루의 자생지로 해발 50 ~ 1,200m에 광범위 하게 분포 되어 있으며 주로 습기가 높은 계곡을 따라 분포 되어 있음.
- 나. 수집머루 270계통 중 대립 1계통, 고당도 1계통 고비타민C 함량 2계통 유기산 함량이 낮은 1계통 선발 육성중에 있음.
- 다. 농가당 재배면적은 0.1 ~ 0.3ha 가 전체의 62.7%로 가장 많았고 1ha이상 농가도 7.8%에 달했음.
- 라. 머루 재배 경력은 전체의 55.4%가 5년 미만이었고 10년 이상 경력자도 6농가(3.6%)로 조사 되었다. 도내 머루 재배는 5년 이내에 급속히 증가된 것으로 조사되었음.
- 마. 수형에 있어서는 주로 아치형이나 울타리 1~2단 형태며 병해충방제는 거의 하지 않는 것으로 나타났으며 신규 과원은 주로 울타리 2~3단 형태로 조성되는 것으로 조사되었음.
- 바. 전정방법은 잠아 전정이 16.3% , 1~2아 전정이 69.3%, 3아 이상이 14.4%로 나타나 주로 2아 이하로 전정하는 것으로 조사되었음.
- 사. 포장 관리는 주로 초생이나 반 초생 재배로 하고 있으며 청경재배도 28.3%에 달했음.
- 아. 생산물 판매는 수집상에 63.3%, 자가직판 24.7%, 자가 가공이 12.0%로 주로 수집상에 판매하고 있었고 판매가격은 자가 판매가 3,000 ~ 5,000원/kg을 받은 반면 수집상에 판매는 2,500 ~ 3,000원/kg에 판매되고 있으며 수집상 판매는 가격의 변동이 많아 자가 직판 비율을 높이고 가공 공장과 계약재배 형태로 추진되어야 할것으로 판단 되었음.

5. 금후계획

- 머루 성숙장해 원인 구명