

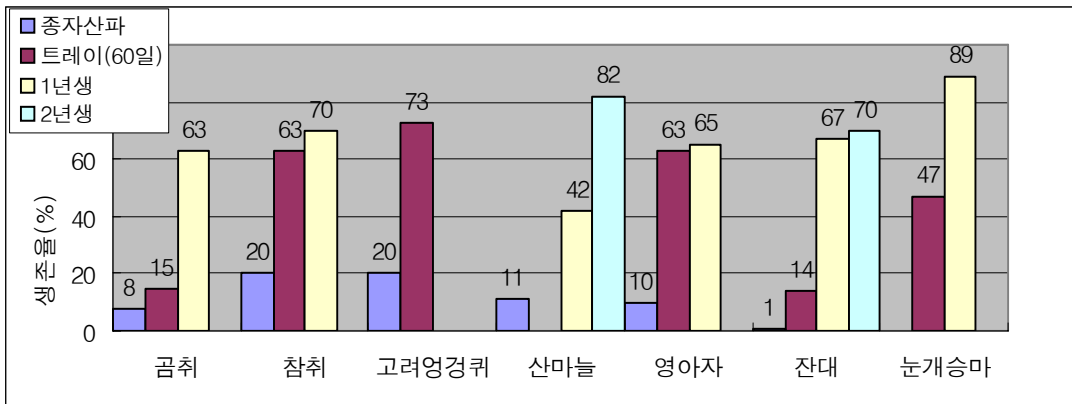
산채류 산지 재배시 적정 육묘기간 및 정식시기

1. 현황 및 문제점

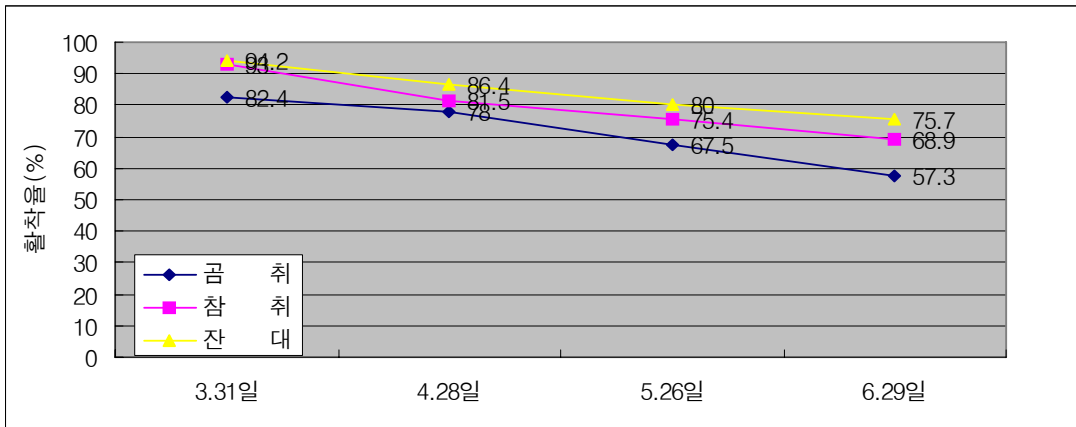
- 최근 산채 소비가 증가되면서 산지에서 생산하고자 하는 농가 급증
- 지금까지 산채는 밭재배 위주로 재배기술이 개발되어 산지 재배시 활용할 수 있는 체계적인 자료가 없음.
- 산채류는 산지에서는 밭과 재배환경이 달라 임지내 포장 조성시 활착율과 생존율이 매우 저조해 실패율이 높은 실정임.

2. 연구결과 ('08~'09)

- 산채류 산지 재배에 적합한 육묘기간('08~'09)
 - 생존율을 높이기 위한 산채 종류별 적정 육묘기간
 - 128구 트레이(60일 육묘) : 참취, 고려엉겅퀴, 영아자
 - 1년생 성묘 : 곰취, 잔대, 눈개승마
 - 2년생 성묘 : 산마늘
 - 정식 2년차 생존율(%)



○ 산채류 산지재배시 정식시기별 활착율('08~'09)



3. 기대효과

- 산채류 산지 재배시 종자 산파시 생존율은 1~20%로 매우 낮으나 적정기간 육묘로 63~89%까지 높이고, 3월 하순 정식으로 활착율도 높임
- 산지 재배기술 개발, 보급으로 생산성 향상

4. 적 요

- 산채류는 숙근 다년초로 한번 파종, 정식으로 장기간 사용이 가능하나 산지에서 재배시 활착 및 생존율이 낮은 것이 문제임
- 산지에 재배시 종자의 산파는 생존율이 극히 낮았으나 적정 기간 육묘후 정식시 생존율을 높일 수 있었으며 활착율을 높이기 위해서는 3월 하순 ~ 4월 상순이 적기임

5. 유사 영농활용기술과의 차이점

- 유사 영농활용기술 없음

〈세부연구결과성적〉

○ 산지재배시 파종립 입모율('08~'09)

작목명		산파			조파		
		발아율 (%)	입모율 (%)	파종량 (ℓ/10a)	발아율 (%)	입모율 (%)	파종량 (ℓ/10a)
더 덕	'08	63.1	25.5	3.0	71.2	67.6	1.5
	'09	50.3	19.6		68.0	66.0	
	평균	56.7	22.3		69.6	66.8	
도라지	'08	11.3	4.6	1.5	15.5	12.5	0.5
	'09	8.7	4.5		17.1	7.8	
	평균	10.0	4.6		16.3	10.1	
잔 대	'08	12.1	2.2	1.0	15.1	4.2	0.5
	'09	5.7	2.0		12.5	3.5	
	평균	8.9	2.1		13.8	3.8	
영아자	'08	13.3	3.1	1.0	16.6	6.0	0.5
	'09	16.1	8.4		17.8	7.2	
	평균	14.7	5.7		17.2	6.6	
고 려 영경귀	'08	76.2	51.0	2.0	78.8	62.4	1.0
	'09	63.7	47.0		74.0	61.3	
	평균	69.9	49.0		76.4	61.8	
참 취	'08	66.4	38.2	2.0	72.3	44.0	1.0
	'09	67.0	42.8		75.9	42.3	
	평균	66.7	40.5		74.1	43.1	
곰 취	'08	12.5	6.4	2.0	19.3	8.4	1.0
	'09	16.3	5.5		12.1	7.9	
	평균	14.4	5.9		15.7	8.1	

○ 산지재배시 종자파종 및 육묘이식 생존율

(%)

작목명		종자산파	트레이육묘 (60일)	1년생	2년생
곰취	1년차	12.7	16.1	66.2	-
	2년차	8.2	15.0	62.9	-
참취	1년차	34.1	87.4	73.3	-
	2년차	20.4	62.5	70.0	-
고 려 영경취	1년차	47.3	88.3	-	-
	2년차	19.8	72.6	-	-
산마늘	1년차	22.4	-	56.4	86.8
	2년차	10.6	-	42.1	82.2
영아자	1년차	12.1	86.6	85.3	-
	2년차	9.9	63.6	64.5	-
잔대	1년차	1.5	15.0	74.1	72.3
	2년차	1.0	13.7	66.5	70.0
더덕	1년차	17.8	-	72.6	66.5
	2년차	11.3	-	67.9	64.2
도라지	1년차	4.0	-	76.0	60.0
	2년차	2.9	-	58.1	58.8
두릅	1년차	-	43.3	63.8	-
	2년차	-	10.1	61.0	-
눈개승마	1년차	-	76.1	92.0	-
	2년차	-	67.0	89.4	-

○ 산지재배시 정식 시기별 활착율

작목명		종자산파	트레이육묘 (60일)	1년생	2년생
곰취	1년차	12.7	16.1	66.2	-
	2년차	8.2	15.0	62.9	-
참취	1년차	34.1	87.4	73.3	-
	2년차	20.4	62.5	70.0	-
고려 영경취	1년차	47.3	88.3	-	-
	2년차	19.8	72.6	-	-
산마늘	1년차	22.4	-	56.4	86.8
	2년차	10.6	-	42.1	82.2
영아자	1년차	12.1	86.6	85.3	-
	2년차	9.9	63.6	64.5	-
잔대	1년차	1.5	15.0	74.1	72.3
	2년차	1.0	13.7	66.5	70.0
더덕	1년차	17.8	-	72.6	66.5
	2년차	11.3	-	67.9	64.2
도라지	1년차	4.0	-	76.0	60.0
	2년차	2.9	-	58.1	58.8
두릅	1년차	-	43.3	63.8	-
	2년차	-	10.1	61.0	-
눈개승마	1년차	-	76.1	92.0	-
	2년차	-	67.0	89.4	-

구 분	3.31일	4.28일	5.26일	6.29일
곰 취	82.4	78.0	67.5	57.3
참 취	93.0	81.5	75.4	68.9
잔 대	94.2	86.4	80.0	75.7

※ 1년생 육묘 정식