

## 혈전용해효소를 생산하는 싸카로마이세스속 AFY-1균주 및 상기 균주를 포함하는 장류 개발

### □ 연구 배경

- 농식품 부가가치 향상을 위한 고품질 장류 필요
- 기능성 강화용 장류 첨가 균주 개발 필요

### □ 주요 연구성과

- 혈전용해활성 및 내산성 우수 균주 선발
- 장류 첨가 제조 후 유효 활성 검증

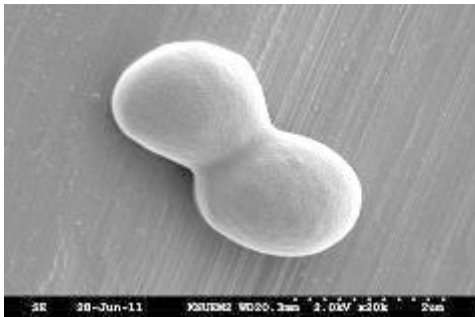


그림 1. AFY-1 형태(전자현미경)

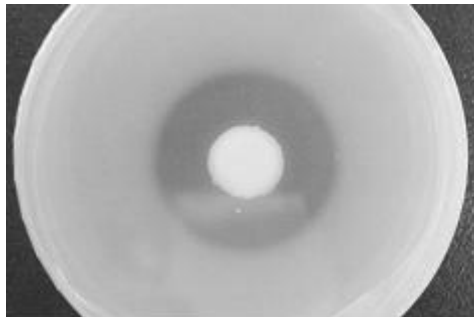


그림 2. AFY-1 혈전용해활성

### □ 파급효과

- 기능성 균주 첨가를 통한 고품질 장류 개발
- 발효식품용 종균을 통한 전통식품 품질 균일화 가능

농식품연구소

담당자 : 이재형, 최병곤, 김시창  
(033)248-6531, toabyss@korea.kr