

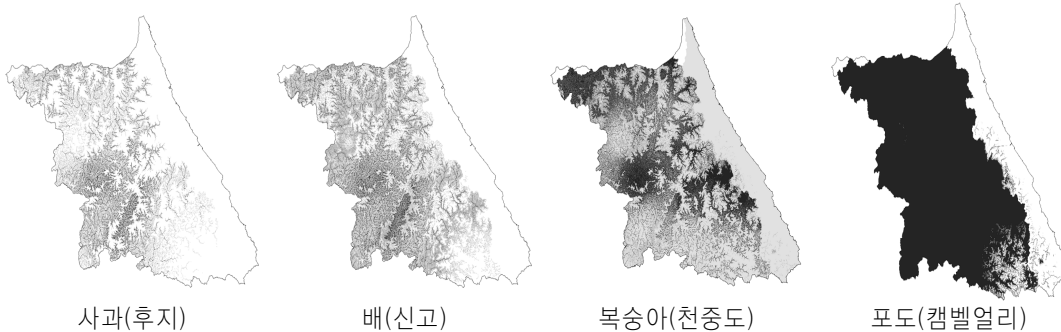
## 강원지역 과수 재배 안전지대 설정 및 전자지도 활용

### □ 배경 및 필요성

- '11년 도내 과수 동해발생은 춘천, 홍천, 양구 등 3지역에서 97.5ha로 피해 규모는 273,759천원이었음
- 동해발생 상습지역 및 부적합지역의 작목전환 유도 정책이 필요함
- 과수 한계지대 설정보다는 품종별 안전지대 설정이 필요함

### □ 건의내용

- 과수 품종별 재배 안전지대 설정
  - 사과 등 4과종 품종별 과수 재배 안전지대 설정지도 작성
  - 1980 ~ 2010년까지의 30년간 기상자료 활용
  - <http://agriprotect.or.kr> 접속 → 안전재배 분석(클릭)



【과수 품종별 재배 안전지대 설정 전자지도】

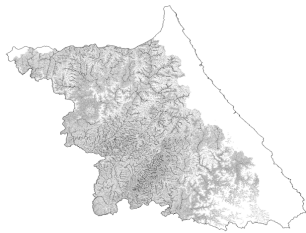
### □ 파급효과

- 과수원 재배적지 선정 및 과수 재배 안전지대 설정으로 동해발생 경감
- 신규 과수지원 사업 시 재배 안전지대 판단 자료로 활용

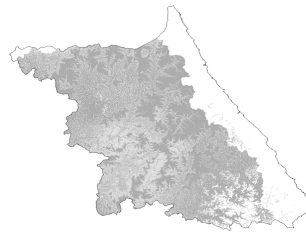
### □ 건 의

- 강원도 농정국 유통원예과, 도내 시군농업기술센터

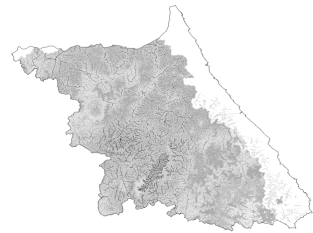
〈세부 연구결과〉



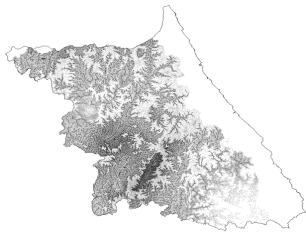
(사과) 감홍



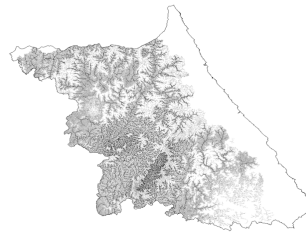
선홍



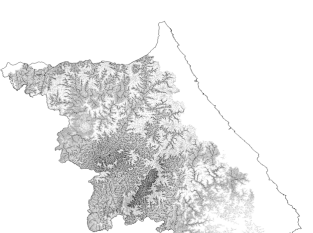
쓰가루



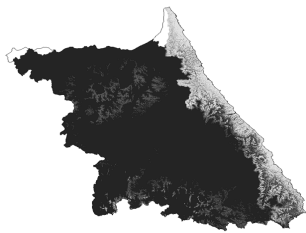
(배) 감천



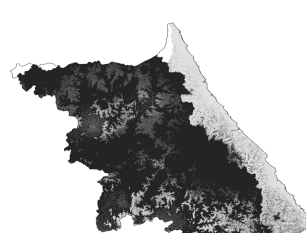
만풍



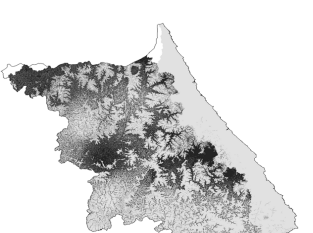
신고



(복숭아) 경봉



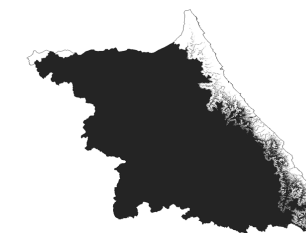
유명



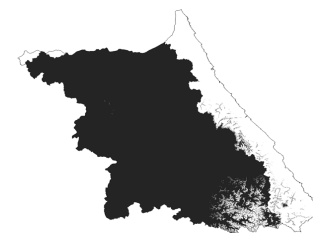
수미



(포도) 거봉



진옥, 청향



캠벨알리, 스위트드림

【주요 과수 품종별 재배 안전지대 설정】

원예연구과

담당자 : 박영식, 한점화, 한현희, 엄남용, 장영곤, 방순배  
(033)248-6074, yspark06@korea.kr