

농작물 병해충 발생정보



강원도농업기술원에서는 농작물 병해충 발생정보를 다음과 같이 발표하오니 농업인께서는 병해충 방제에 노력하여 주시고, 관계기관에서도 널리 홍보 될 수 있도록 협조하여 주시기 바랍니다.

- 이 정보는 <http://www.ares.gangwon.kr>에서 보실 수 있습니다. -

중점 방제대상 병해충

시설채소 병해충

- 토마토반점위조바이러스병은 토마토, 고추 등 가지과 작물에 발생하는 바이러스병으로 병을 옮기는 총채벌레, 담배가루이를 발생초기에 적용 약제로 방제
- 노균병·흰가루병은 적절한 보온과 환기를 실시하여 시설내의 온·습도가 알맞게 유지되도록 관리, 발생초기 적용약제 살포
- 시설에서 발생하는 해충은 연중 발생하고, 크기가 매우 작아 발견이 어려우므로 주의 깊게 살펴본 후 발생초기 적용약제 살포

검역병해충

- 딸기세균모무늬병은 검역병해충으로 병에 걸린 포기는 즉시 제거하고 병이 발생한 포장에서 증식용 모주 또는 삽수 채취 금지

주·요·병·해·충·방·제·요·령

원예작물 병해충

* 시설채소 토마토반점위조바이러스병(예보)

- 토마토반점위조바이러스병은 총채벌레가 전염시키는 바이러스 병임
 - ▶ 병을 전염시키는 총채벌레는 세대 기간이 짧아 연간 발생 횟수가 많으므로 방충망을 이용하여 시설 안으로 들어오는 것을 막고 육묘 시 철저한 관리로 병이 확산되는 것을 예방하며 발생초기 천적이나 적용약제로 방제
 - ▶ 병에 걸린 식물을 발견하면 즉시 제거하여 병이 확산되는 것을 예방



【 토마토반점위조병 】



【 병을 전염시키는 총채벌레 】

* 시설작물 노균병 · 흰가루병 등(예보)

- 노균병은 시설 내의 습도가 높고 온도가 낮은(20℃ 전후) 조건에서 발생이 많고, 일조량이 부족하거나 거름기가 모자라 작물 생육이 왕성하지 못할 때 발생이 많음
 - ▶ 야간에 보온관리를 잘하여 저온이 되지 않도록 하고, 웃거름 주기와 열매숙기 및 햇볕 쪼임을 좋게 하여 튼튼하게 생육하도록 함과 동시에 습도가 높아지지 않도록 환기를 철저히 해줌



【 오이 노균병 】

- **흰가루병**은 시설재배에서 분생포자가 공기로 전염되며 일반적으로 건조하면서 일교차가 심하고 15~28℃에서 많이 발생

- ▶ 햇볕 쬐임이 부족하고 비료기가 많은 조건에서 발생이 많으므로 질소질 비료를 알맞게 주며, 병든 잎은 신속히 제거하고 병 발생 초기에 적용약제로 방제



【오이 흰가루병】

* 시설작물 총채벌레류, 진딧물, 응애류 등(예보)

- **꽃노랑총채벌레, 오이총채벌레** 등 총채벌레류는 오이, 고추, 토마토, 고추 등 시설내에서는 연중 발생하는 해충으로, 방제시기를 놓칠 경우 바이러스 병을 전염시켜 큰 피해를 주는 해충임
- **온실가루이와 담배가루이**는 가지과 작물에서, 진딧물은 엽채류와 과채류에서 주로 발생하며 식물체의 즙액을 빨아먹는 직접적인 피해뿐만 아니라 그을음병과 바이러스병 등을 유발하여 상품성을 떨어뜨림
- **점박이응애**로 인해 딸기가 피해를 받으면 잎이 누렇게 변하여 말라죽게 됨
- **잎굴파리**는 국화 등 화훼류와 토마토·가지 등에서 발생이 많으며, 잎 속에 굴을 파고 다니면서 잎살을 갉아먹는 피해를 줌
 - ▶ 이들 해충은 일단 발생되면 방제가 어려우므로 방충망을 설치하여 시설 안으로 들어오지 못하도록 막고, 크기가 작아 발생 상황을 알기 어려우므로 끈끈이 트랩을 매달아 주의 깊게 살펴봄

* 돌발해충(예보)

- **꽃매미** 성충이 산란을 위해 과수원으로 날아오는 시기로 수확이 끝난 농가는 산란하기 전에 방제하여 내년도 피해를 예방



【꽃매미 성충】

검역 병해충

* 딸기세균모무늬병(예보)

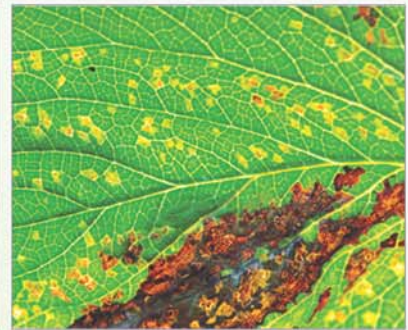
- 세균모무늬병은 생육 초기 잎 뒷면에 작은 수침상이 나타나고 점차 확대되어 잎 앞면에 점무늬를 형성
- 후기의 병반은 세균 누출액으로 덮여 빛이 나고, 잎 전체가 마르면서 갈색으로 변색되고 떨어지게 됨.
- 세균 누출액이 튀거나 접촉으로 이 병이 번지는 원인이 되고 딸기 러너에 의해 확산됨.
 - ▶ 최근 일부 지역에서 발생하고 있으며, 모주를 통해 전염되므로 병에 걸린 포기는 제거하여 태우거나 땅에 묻고, **병에 걸렸던 포장의 딸기는 모주로 사용하지 말아야 함.**



【 잎 뒷면 수침상 증상 】



【 꽃받침 증상 】



【 후기 잎 증상 】



기상 전망

(강원지방기상청)

< 1주에는 기온이 평년보다 높겠으나, 2~4주에는 평년과 비슷하거나 낮겠음 >

주간별	평균기온	강수량
1주(11.16~11.22)	평년(3.1℃)보다 높겠음	평년(8mm)보다 많거나 비슷하겠음
2주(11.23~11.29)	평년(2.0℃)과 비슷하거나 낮겠음	평년(9mm)보다 많거나 비슷하겠음
3주(11.30~12.06)	평년(0.2℃)과 비슷하거나 낮겠음	평년(7mm)과 비슷하거나 많겠음
4주(12.07~12.13)	평년(-0.9℃)과 비슷하겠음	평년(6mm)과 비슷하겠음

※ 날씨 예보는 전화 131번 (<http://gangwon.kma.go.kr>)