

「농업기술 혁신으로 잘사는 강원농업 실현」

농작물 병해충 발생정보

- 이 정보는 <http://www.ares.gangwon.kr>에서 보실 수 있습니다. -

강원도농업기술원에서 농작물 병해충 발생정보를 다음과 같이 발표하오니 농업인께서는 병해충 방제에 노력하여 주시고, 관계기관과 단체에서도 널리 홍보될 수 있도록 협조하여 주시기 바랍니다.

중점
방제대상
병해충

채소작물 병해충

- ▶ **잘록병** : 육묘중인 고추, 수박, 토마토 등의 어린묘에서 습도가 높고 야간 온도가 낮을 때 발생이 많음
- ▶ **젯빛곰팡이병** : 시설 내 온도가 20℃ 전후로 습도가 높을 경우 확산됨
- ▶ **딸기 꽃곰팡이병** : 높은 습도 조건과 야간 온도차가 심한 3월에 피해가 심함
- ▶ **총채벌레류** : 시설 오이, 고추, 토마토 등에 피해가 많으며 바이러스병 전파
- ▶ **가루이류, 진딧물** : 온실가루이와 담배가루이는 토마토 등에서, 진딧물은 엽채류와 과채류에서 피해를 일으키고 상품성을 저하시킴
- ▶ **토마토 황화잎말림바이러스** : 담배가루이가 매개하며, 묘를 통해 확산
- ▶ **토마토 잎마름역병** : 일교차(3~26℃)가 크고 다습할 때 심하게 발생

과수 병해충

- ▶ **화상병, 가지검은마름병** 예찰·방제
 - 사전 약제방제 철저 : 3월~5월까지 시군센터에서 공급받은 약제로 필히 방제
 - 꽃·잎·가지가 흑갈색(검은색) 병반을 보이면 **대표번호(1833-8572)**, **농업기술원 기술보급과(248-6142)**, 시군농업기술센터에 신고

“농약잔류허용기준에 따라 **적정량**의 농약을 살포합시다”

주요 병해충 방제요령

채소작물 병해충 방제

◆ **잘록병, 잿빛곰팡이병, 딸기 꽃곰팡이병** **총채벌레류, 토마토잎마름역병 등 (예보)**

잘록병은 육묘중인 고추, 수박, 토마토 등에 습도가 높고 야간에 온도가 낮고, 밀식할 때 육묘 상에 발병률이 높음.

- ☞ 육묘 상토 소독, 질소질 과용 금지, 온도관리 철저 (15℃ 이상) 햇볕 쬐이기, 병 발생 시 병든 식물 제거, 약제 방제



[잘록병]

잿빛곰팡이병은 시설 내 온도가 20℃ 전후로 낮고 비닐하우스 천장에 이슬이 맺힐 정도로 습도가 높을 때 급격히 확산됨.

- ☞ 환기를 자주 하고, 보온에 유의함. 발생 초기 약제를 바꿔가며 방제

딸기 꽃곰팡이병은 꽃의 암술머리에 회색 곰팡이가 피고 심해지면 꽃받침가지 전체가 흑변, 기형과를 유발함.

- ☞ 병 발생 요인인 습도를 낮게 관리, 2화방이 출퇴하면 예방적 방제, 환기를 자주 시키고, 등록 약제가 없으므로 병 발생 즉시 병이 발생한 꽃 즉시 제거

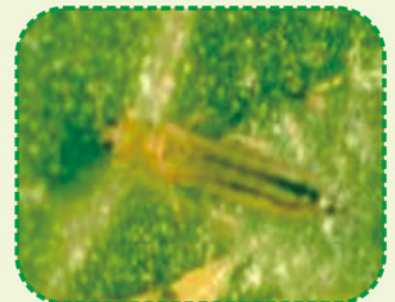


[꽃곰팡이병]

◆ **총채벌레류, 가루이류, 진딧물 (예보)**

총채벌레류는 시설에서 연중 발생하고 크기가 작아 발견하기 어려워 피해를 입는 경우가 많으며 바이러스를 전염시킴

가루이류, 진딧물 중 온실가루이와 담배가루이는 가지과 작물에서, 진딧물은 엽채류와 과채류에서 즙액을 빨아먹는 직접적인 피해를 주며, 그을음병과 바이러스병 등을 유발하여 상품성을 저하시킴



[꽃노랑총채벌레 유충]

◆ **토마토황화잎말림바이러스(TYLCV) (예보)**

담배가루이가 병을 매개하고, 묘를 통해 확산될 수 있으므로 육묘 단계부터 예찰하고 감염을 판단하며, 방충망을 설치하며 담배가루이를 철저히 방제

◆ **토마토잎마름역병 (예보)**

시설내 3~26℃ 사이에서 발병하며, 일교차가 크고 다습할 때 심하게 발생.

- ☞ 환기를 철저히 하여 시설 내 과습하지 않게 하고, 배수가 잘 되게 관리

주요 병해충 방제요령

과수 병해충 방제

◆ 과수 화상병 · 가지검은마름병 : 전농가 개화전 방제(3월 하순~) 추진



※ 동계방제 시 항생제 및 동제+항생제 혼합제는 불가피한 경우가 아니면 사용을 자제 (개화기 방제약제가 항생제이므로, 약제 저항성 발생될 우려가 있음)

◆ 갈색날개매미충 · 미국선녀벌레 · 꽃매미

갈색날개매미충, 꽃매미 등 월동난 제거로
봄철 부화 약충 피해 방지

- ☞ 갈색날개매미충 : 월동난괴가 있는 신초 제거
- ☞ 꽃매미 : 가지 · 시설물에 있는 월동난괴 긁어서 제거

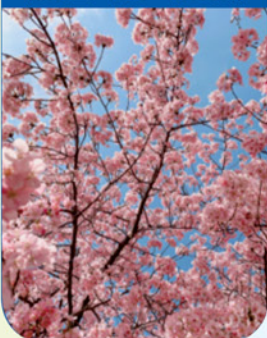


[산란중 꽃매미]



[갈색날개매미충(난괴)]

3월 기상전망 (강원지방기상청)



기온은 평년보다 높고 일시적으로 찬 공기의 영향을 받을 때가 있겠고, 일교차가 큰 날이 많으며, 강수량은 대체로 평년과 비슷한 경향을 보이겠으나, 건조한 날이 많겠습니다.

지역	구분	1주 (03.08.~03.14.)	2주 (03.15.~03.21.)	3주 (03.22.~03.28.)	4주 (03.29.~04.04.)
영서	평균기온	평년 (2.1~3.5 °C)보다 높음	평년 (4.0~5.4 °C)보다 높음	평년 (5.0~6.4 °C)과 비슷하거나 높음	평년 (6.3~7.9 °C)보다 높음
	강수량	평년 (2.4~5.7mm)과 비슷하거나 많음	평년 (1.5~10.2mm)과 비슷	평년 (5.1~12.8mm)과 비슷	평년 (2.8~14.1mm)과 비슷하거나 적음
영동	평균기온	평년 (4.1~6.1 °C)보다 높음	평년 (5.4~7.4 °C)보다 높음	평년 (6.1~7.9 °C)과 비슷하거나 높음	평년 (7.8~9.6 °C)보다 높음
	강수량	평년 (0.6~12.6mm)과 비슷하거나 많음	평년 (5.0~13.8mm)과 비슷	평년 (4.0~22.0mm)과 비슷하거나 적음	평년 (1.7~9.3mm)과 비슷하거나 적음

※ 날씨 예보는 전화 131번(<http://gangwon.kma.go.kr>)

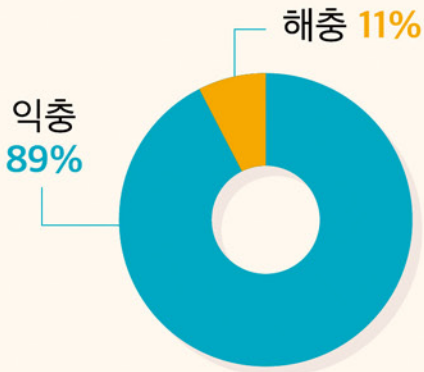
미세먼지 끝, 맑고 푸른하늘 시작 



미세먼지 없는 깨끗한 농촌 만들어요.



논·밭두렁 태우기 하지 마세요!



- 논·밭에는 익충과 해충 등 다양한 곤충이 서식합니다.
- 익충이 89%, 해충이 11% 서식, 논·밭을 태우면 익충이 더 많이 죽습니다.

✔ 비닐이나 농약병 등은 공동집하장에 버려 주세요.

✔ 논·밭두렁 태우기는 산불 발생 위험도 있습니다.

❗ 폐기물관리법에 따른 폐기물 처리시설이나 지자체에서 정하는 장소 외에서는 폐기물 소각행위 금지

폐기물 관리법상 벌칙 사항(제68조 제3항)

지자체에서 정하는 정소 외에 생활폐기물을 버리거나 매립, 소각한 자는 **100만원 이하의 과태료 부과**



영농부산물 파쇄



농작물 수확 후 영농부산물(깻대, 고춧대, 과수전정가지 등) · 잔재물을 잘게 파쇄한 후 퇴비로 사용해주세요.



농업기술센터에서 운영하는 '잔가지 파쇄기 임대지원', '일제파쇄의 날' 적극 활용하세요.

수확물만 가져가시고, 영농부산물·잔재물은 자연에 돌려주세요.

안전하고 깨끗한 논밭 가꾸기 우리 모두 함께 해요~



강원도농업기술원 · 시군농업기술센터

