



2026  
3월

「농업기술 혁신으로 잘사는 강원농업 실현」

# 농작물 병해충 발생정보

- 이 정보는 <http://www.ares.gangwon.kr>에서 보실 수 있습니다. -

강원특별자치도 농업기술원에서 농작물 병해충 발생정보를 다음과 같이 발표하오니 농업인께서는 병해충 방제에 노력하여 주시고, 관계기관·단체에서도 널리 홍보될 수 있도록 협조하여 주시기 바랍니다.

## 채소 병해충

- ▶ **흰가루병** : 일교차가 심한 환경에서 주로 발생하고, 오이, 멜론과 같은 박과작물이나, 딸기 등에서 발생 증가가 우려됨.
- ▶ **잿빛곰팡이병** : 시설 내 온도가 낮고(20℃ 전후), 습한 조건에서 주로 발생하며, 오이, 딸기 등을 재배하는 시설에서는 주의가 필요함 .
- ▶ **딸기 꽃곰팡이병** : 3월에 발생이 많으므로, 시설 내 습도가 과도하게 높아지지 않도록 관리해야 함.
- ▶ **총채벌레류·가루이류·진딧물류·응애류·작은뿌리파리** : 시설재배지에 발생이 우려되므로 방충망 설치 및 끈끈이 등을 활용하여 시설 내부로의 유입을 막도록 유의해야 함.
- ▶ **토마토뿔나방** : 강원도내 전 지역에서 월동 가능하므로 월동 및 잠복 개체를 줄이기 위해 휴경기간 동안 총해관리용자재(유기농업자재)를 토양에 처리하여 관리 필요함.

## 과수 병해충

- ▶ **화상병 · 과수가지검은마름병** : 궤양 증상이 관찰되면 궤양으로부터 40cm 이상을 절단하고, 절단면에 티오파네이드메틸 도포제나 소독약을 발라줌. 과원 경작자 또는 작업자(전정단)는 시·군에서 주관하는 과수화상병 교육 필수 이수해야 함(1회 이상/년).  
\*식물방역법 시행령 제4조의2제2항(식물방역법 감액기준)에 따라 연 1회 이상 이수하지 않을 경우  
☞ **보상금액의 20% 감액**
- ▶ **주경배나무이** : 월동한 개체가 3월부터 산란을 시작하므로 최고 기온이 6℃가 넘는 날이 15일 이상 지속될 경우 기계유유제를 살포하여 방제함.

“ **농약안전허용기준을 잘 지켜 안전한 농산물을 생산합시다!** ”

- 잔류허용기준이 강화(PLS시행)되어 **작목별 등록된 농약 이외에는 절대 사용이 금지됩니다.** -

## 채소 병해충 방제

### ◆ 흰가루병 (예보)

- 건조하고 일교차가 심한 환경에서 발생이 많음.
- 오이, 멜론, 호박 등과 같은 박과작물에서 발생이 우려됨.
- 잎 뒷면에 흰색의 균층이 나타나고, 과실에는 흰가루를 뿌려놓은 듯한 증상이 관찰됨.
- 비료기가 많은 조건에서 발생이 많기 때문에 적절한 양의 질소질 비료를 시비해야 함.
  - ☞ 병든 잎과 과실은 발견 시 신속히 제거하고, 발생 초기 등록약제로 방제해야 함.

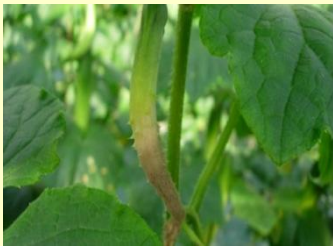


[ 딸기 흰가루병(좌-잎, 우-과실) ]

[ 오이 흰가루병 ]

### ◆ 잿빛곰팡이병 (예보)

- 시설 내 온도가 낮고(20°C 전후), 습도는 높은 조건이 지속 될 경우 발생이 증가함.
- 오이, 딸기, 토마토 등 시설 채소 재배 시 주의가 필요함.
- 초기에는 회갈색의 물에 젖은 듯한 작은 병반이 생기고, 진행될 수록 잿빛의 곰팡이가 관찰됨.
  - ☞ 적절한 습도 관리와 보온에 유의하고, 한번 병이 생기면 빠른 속도로 번지는 특성이 있으므로, 발생 초기에 등록약제로 방제해야 함.



[ 오이 잿빛곰팡이병 ]



[ 딸기 잿빛곰팡이병 ]



[ 토마토 잿빛곰팡이병 ]

### ◆ 딸기 꽃곰팡이병 (예보)

- 주로 2~4월 사이 발생하며, 3월에 발생이 제일 많음. 저온다습한 환경에서 자주 발생됨.
- 꽃 암술머리에 잿빛의 곰팡이가 피고, 심할 경우 기형과를 유발함.
  - ☞ 하우스 내 습도가 과습해지지 않도록 관리함.
  - ☞ 시설 내 잔재물에서도 생존이 가능하기 때문에 식물 잔재물은 즉시 제거하고 청결하게 관리함.



[ 딸기 꽃곰팡이병 ]

# 주요 병해충 방제요령

## ◆ 총채벌레류·가루이류·진딧물류·응애류·작은뿌리파리 (예보)

- 시설 내에서 일단 발생되면 방제가 어려우므로 방충망을 설치하는 등 시설 안으로 들어오지 못하도록 막고, 크기가 작아 발생 여부를 알기 어려우므로 끈끈이 트랩을 매달아 주의 깊게 관찰해야 함.

☞ 해충에 따라 발생 초기에 천적을 투입하거나 등록약제로 방제함.

### (꽃노랑총채벌레)

- 총채벌레류는 시설 내에서 연중 발생하는 해충으로 바이러스병을 매개하여 피해를 끼침.

☞ 번데기 방제용 천적으로 총채가시응애를 토양에 투입하고, 지상부 유충과 성충 방제용으로는 애꽃노린재, 지중해이리응애 등을 활용하면 효과적으로 방제가 가능함.

### (가루이·진딧물류)

- 가루이는 가지과 작물에서, 진딧물은 엽채류와 과채류에서 주로 발생하며 식물체의 즙액을 빨아먹는 직접적인 피해를 끼칠 뿐만 아니라 그을음병과 바이러스병을 매개함.

☞ 성충의 몸길이가 1.4mm로 크기가 매우 작고, 흰색을 띄고 있음.

### (응애류)

- 작물이 피해를 받으면 잎이 누렇게 변하여 말라죽음.

☞ 크기가 작아 발생을 알아보기 어려우므로 끈끈이트랩을 매달아 상시 예찰 해야 함.

☞ 발생초기 천적을 투입하거나 등록약제로 방제함.

### (작은뿌리파리)

- 성충은 영양분이 풍부한 상토 또는 양액의 암면 큐브 위 이끼에 알을 낳고, 지상부 시들음 증상을 유발함.

☞ 감자를 깎두기 모양의 크기로 잘라 작물의 뿌리 주변에 놓아두면 발생량을 확인 할 수 있음.



[ 꽃노랑총채벌레 ]



[ 온실가루이 ]



[ 점박이응애 ]



[ 작은뿌리파리 ]

## ◆ 토마토빨나방 (예보)

- 강원도내 전지역에서 월동 가능함.
- 성충의 크기가 6~7mm로, 끈끈이트랩 또는 페로몬트랩을 통해 발생을 확인할 수 있음.
- 유충은 토마토 잎에 구멍을 뚫고 들어가 내부 조직을 넓게 갉아 먹어 피해를 입힘. \* 잎굴파리 피해와 다름.

☞ 월동 및 잠복 개체를 줄이기 위해 휴경기간에 총해관리용자재 (유기농업자재)를 토양에 처리하여 밀도를 줄임.

☞ 1.6mm 미만 격자의 방충망을 설치하여 시설 내 성충의 유입을 방지하고 등록 약제나 교미교란제 등을 활용하여 방제함.



[ 토마토빨나방 ]

# 주요 병해충 방제요령

## 과수 병해충 방제

### ◆ 과수화상병 (예보) · 과수가지검은마름병 (예보)

- 사과, 배나무의 수피가 갈라지거나 움푹 들어가면서 경계가 생기는 궤양을 형성함.
  - ☞ 궤양 증상 발견 시 궤양 하단 끝에서 40~70cm 이상 아래쪽 절단하고 절단 부위는 티오파네이 트메틸 도포제나 소독약을 발라줌.
  - ☞ 과원 경작자 또는 농작업자(전정단)는 시·군에서 주관하는 과수화상병 교육 필수 이수해야 함 (1회 이상/년). \* 미이수시 보상금 **20% 감액**



[ 궤양가지 제거 방법 ]

### ◆ 주경배나무이 (예보)

- 일 최고온도가 6°C 이상의 날이 16~20일 이상 지속될 경우 월동한 성충이 깨어나 이동함.
- 2월 중순부터 나무 위쪽 가지로 이동하고, 3월부터는 산란을 시작함.
  - ☞ 성충이 이동하는 시기에 기계유유제(약 12.5~17L/ 물 500L)를 살포함.
  - ☞ 단, 줄기마름병이 많이 발생하거나 찬 기운이 정체되어 동해 피해가 잦은 농가는 기계유유제 대신 주경배나무이 적용 약제를 살포해야 함.



[ 주경배나무이 성충 ]

## 3월 기상전망

(강원지방기상청)

기온은 (영서) 1주, 3주는 평년과 비슷하겠고, 2주, 4주는 평년보다 높겠습니다.  
 (영동) 1주, 3주는 평년보다 대체로 높겠고, 2주, 4주는 평년보다 높겠습니다.  
 강수량은 (영서) 1주, 2주, 3주는 평년보다 대체로 적겠으며, 4주는 평년보다 적겠습니다.  
 (영동) 1주, 3주, 4주는 평년보다 적겠으며, 2주는 평년보다 대체로 적겠습니다.

지역	주	1주 (03.02.~03.08.)	2주 (03.09.~03.15.)	3주 (03.16.~03.22.)	4주 (03.23.~03.29.)
영서	평균기온	평년(0.7~2.3°C)과 비슷함	평년(2.0~3.8°C)보다 높음	평년(4.0~5.8°C)과 비슷함	평년(4.6~6.6°C)보다 높음
	강 수 량	평년(4.9~10.3mm)과 비슷하거나 적음	평년(1.3~7.6mm)과 비슷하거나 적음	평년(5.8~11.0mm)과 비슷하거나 적음	평년(4.2~8.5mm)보다 적음
영동	평균기온	평년(2.2~4.0°C)과 비슷하거나 높음	평년(3.3~5.3°C)보다 높음	평년(5.0~7.2°C)과 비슷하거나 높음	평년(5.8~8.2°C)보다 높음
	강 수 량	평년(5.4~19.4mm)보다 적음	평년(5.7~13.6mm)과 비슷하거나 적음	평년(5.4~17.4mm)보다 적음	평년(3.8~11.5mm)보다 적음



**'내 손에 병해충' 앱 다운로드**  
 강원도 주요 농작물 병해충 증상, 방제방법