



진드기 매개 감염병

최선의 예방책은 물리지 않는 것

1편

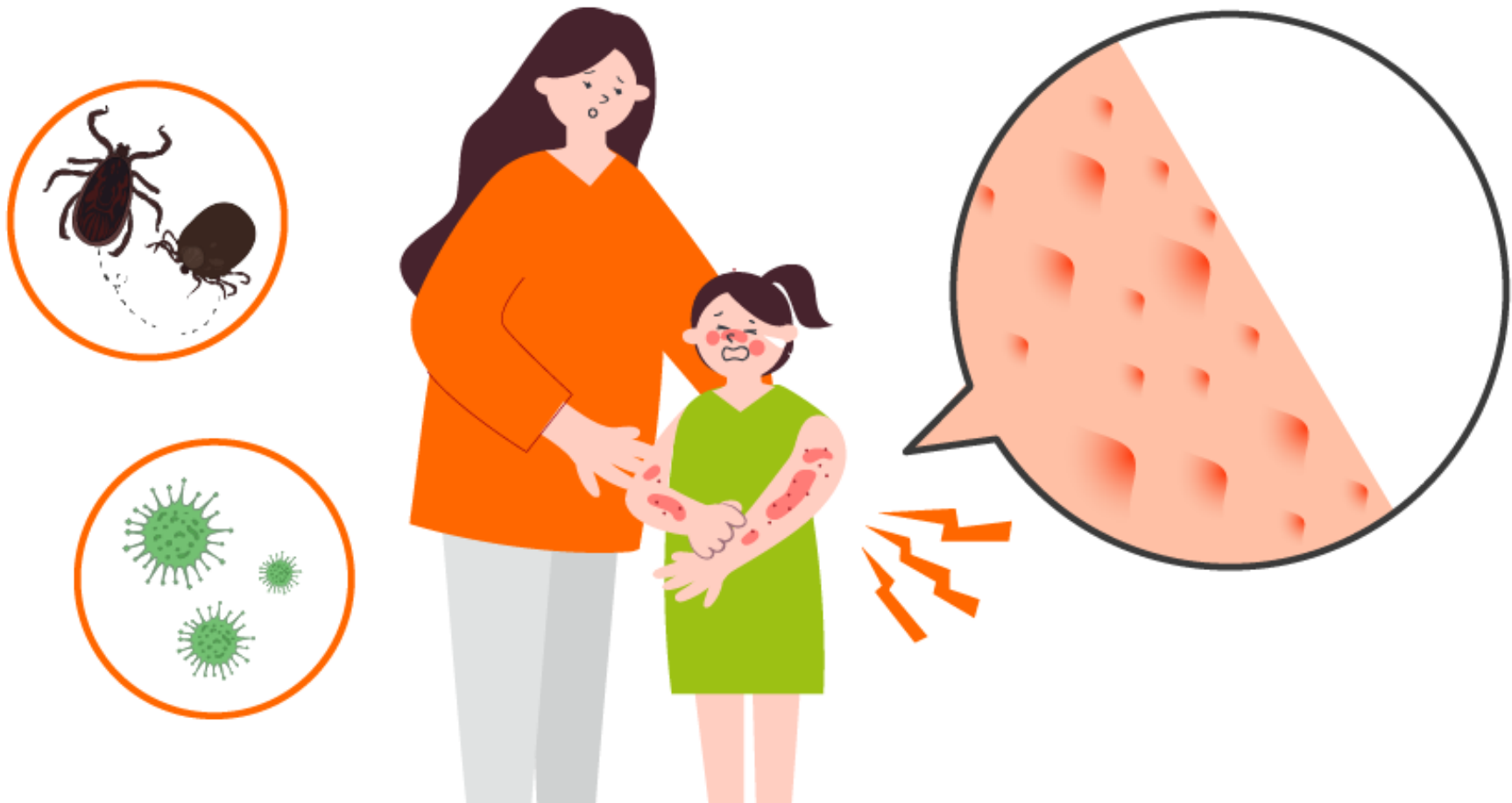
진드기 매개 감염병 바로 알기!



진드기 매개 감염병이란?

세균이나 바이러스에 감염된 진드기에 물려 발생하는 **감염병***입니다.

*중증열성혈소판감소증후군(SFTS), 쯤쯤가무시증, 라임병 등



SFTS의 경우 치명률이 높고 백신이나 치료제가 없기 때문에
야외 농작업이 많은 농업인뿐만 아니라
주말농장, 등산을 하는 일반인도 **감염되지 않도록 주의**해야 해요.

진드기 매개 감염병 종류

쯔쯔가무시증



정의 쯔쯔가무시균에 감염된 털진드기 유충에 물려 감염되는 열성 질환

발생시기 연중 발생하나 10~12월에 주로 발생

잠복기 1~3주

증상 고열, 오한, 발진 등

특징 물린 부위 위에 검은 딱지가 관찰

중증열성혈소판감소증후군(SFTS)



정의 SFTS 바이러스를 보유한 작은소피참진드기에 물려 감염되는 열성 질환

발생시기 4~11월

잠복기 4~15일

증상 고열, 구토, 설사 등

치명률 약 18.4% (2013~2021년 발생 평균)



진드기 매개 감염병 예방수칙

농작업 · 야외활동 전

01 피부를 노출하지 않는 작업복 입기



긴 팔 상의와 긴 바지, 장갑과 장화를 착용해 **피부 노출을 차단합니다.**
이때 소매는 단단히 여미고 바지는 양말 안으로 집어 넣어 주세요.
(작업복과 일상복은 구분)

진드기 매개 감염병 예방수칙

농작업 · 야외활동 할 때

02 진드기 기피제 사용하기



기피제를 뿌리면 진드기 물림 예방에 도움을 줄 수 있어요.
(피부를 노출하지 않는 복장 필수)

진드기 매개 감염병 예방수칙

농작업 · 야외활동 할 때

03 풀밭·풀숲은 피하기



풀밭에 옷을 벗어두거나 그대로 앉지 마세요. (실 때는 돛자리, 농작업용 방석 사용)
진드기가 많이 서식하는 풀숲, 덩굴은 피해요.

진드기 매개 감염병 예방수칙

농작업 · 야외활동 후

04 귀가 후, 씻고 빨래하기



진드기에 물리지 않았는지 몸 구석구석을 확인해 깨끗이 씻고,
작업복(외출복)은 꼼꼼히 털어서 세탁하세요.

진드기 매개 감염병 예방수칙 잊지 말고

**안전하고 건강하게
농작업 하세요!**

